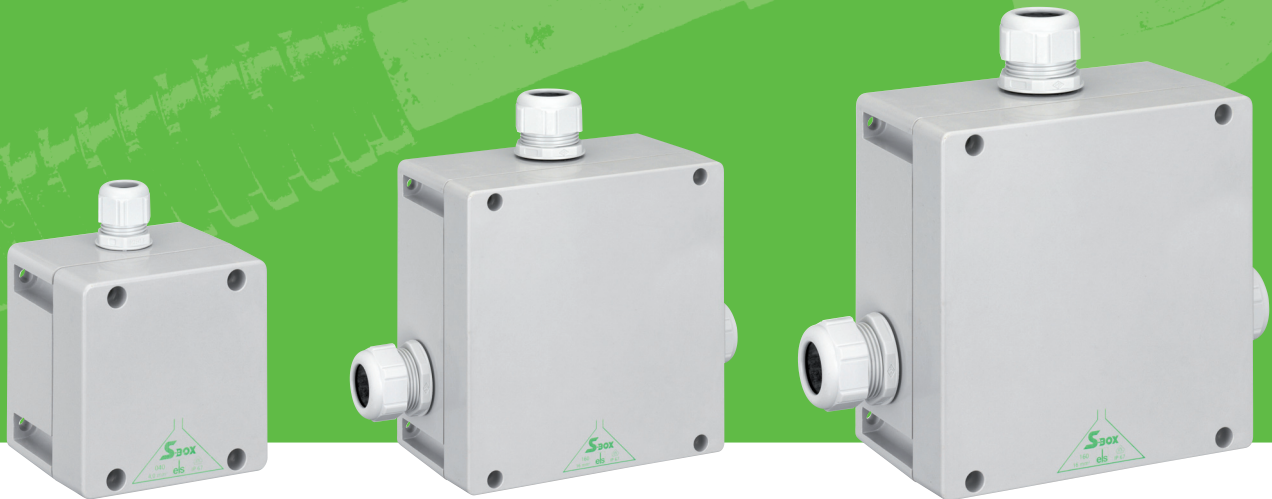


# S-Box

Para una seguridad extrema



IP67

16<sup>2</sup>

IK09

450V



- Óptima producción contra daños y vandalismo
- Ni golpes, ni patadas, ni ataque con herramientas, ni el fuego, nada afecta a la S-Box
- Su índice de protección IP67 permite la inmersión temporal bajo el agua
- Resistencia a altas temperaturas
- Accesorios opcionales que facilitan la instalación
- Tornillos PinTorx que impiden la apertura de las cajas

### S-Box 040

115 x 115 x 93 mm

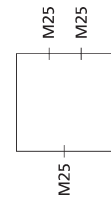
IP 67

#### Descripción



Cajas de derivación - **Calidad Industrial** -  
Según DIN EN 60670-1/-22 y IEC 62262,  $U_i=450$  V,  
impermeables, resistente a los golpes y libre de halógenos con  
prensaestopas M25 y tapones herméticos M25,  
área de estanqueidad: 7 - 16 mm.

#### Referencia



Entradas

#### S-Box 040 - L

Gris, sin bornas con carril normalizado de 35 mm  
Apto para el uso de bornes roscados

493 904 01

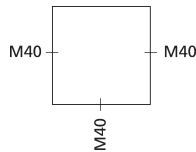
### S-Box 100

160 x 160 x 110 mm

IP 67



Cajas de derivación - **Calidad Industrial** -  
Según DIN EN 60670-1/-22 y IEC 62262,  $U_i=450$  V,  
impermeables, resistente a los golpes y libre de halógenos con  
prensaestopas M40 y tapones herméticos M40,  
área de estanqueidad: 16 - 28 mm.



Entradas

#### S-Box 100 - L

Gris, sin bornas con carril normalizado de 35 mm  
Apto para el uso de bornes roscados

493 910 01

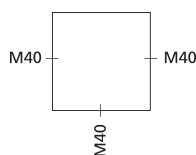
### S-Box 160

200 x 200 x 110 mm

IP 67



Cajas de derivación - **Calidad Industrial** -  
Según DIN EN 60670-1/-22 y IEC 62262,  $U_i=450$  V,  
impermeables, resistente a los golpes y libre de halógenos con  
prensaestopas M40 y tapones herméticos M40,  
área de estanqueidad: 16 - 28 mm.



Entrada

#### S-Box 160 - L

Gris, sin bornas con carril normalizado de 35 mm  
Apto para el uso de bornes roscados

493 916 01

### S-Box Accesorios

#### Accesorios de fijación externa metálicos V2A, WKE 200 ABL

para WKE 200 hasta WKE 400 y S-Box 040 hasta S-Box 160  
Material: Acero inoxidable V2A (1.4031), 1 Juego = 4 piezas

860 400 01

#### Omegas de seguridad para protección de entradas KVS

para WKE 200 hasta WKE 400 y S-Box 040 hasta S-Box 160 (IK 09)  
Material: Acero inoxidable V2A (1.4031), 1 Juego = 3 piezas

890 040 01

#### Tornillos antirrobo DSS

de 50 mm, y cabeza especial, Anti-vandalismo,  
1 juego = 4 piezas (y destornillador)

890 020 01

#### Sirga para tornillos y tapa DVS

para WKE 200 hasta WKE 400 y S-Box 040 hasta S-Box 160,  
1 juego = 1 pieza

890 030 01

