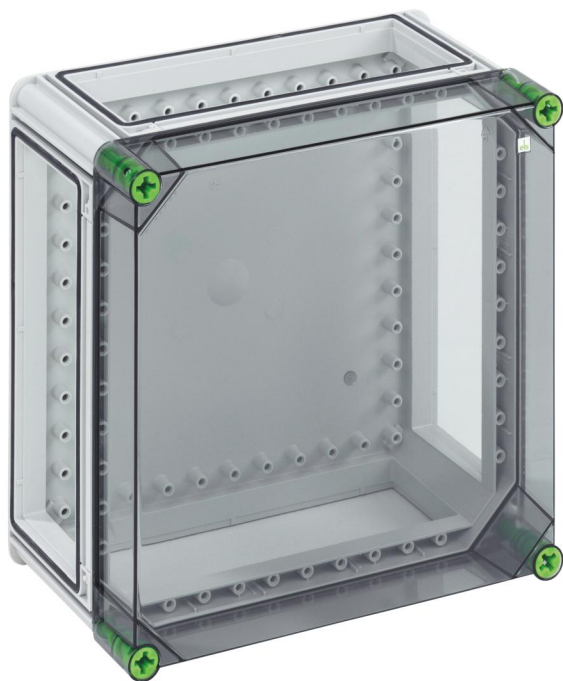


Envolvente

GTi 2-t



GTi 2-t

Envolvente

PERSONALIZABLE

Número de producto: 01000201

Dimensiones: 320 x 320 x 179 mm

Cuadro vacío - Calidad Industrial -, 3 x uniones a cuadro (GGV)

con tapa transparente



Datos técnicos

Características eléctricas

Tensión aislante de medición CA:	690 V
Tensión aislante de medición CC:	1000 V
Clase de protección:	II
Clase de protección:	IP65
UL Type Rating:	3R

Colores

Color parte inferior:	gris
-----------------------	------

Dimensiones

Anchura:	320 mm
Longitud:	320 mm
Altura:	179 mm
Altura interior:	157 mm

Características del material

Resistente a los rayos UV:	sí
sin halógenos:	sí
Clasificación por inflamabilidad según UL94:	V2
Resistencia con hilo incandescente EN 60695-2-11:	960 °C
Calidad industrial:	sí

Características mecánicas

Modo de fijación:	Revoque
Fuerza de golpe:	IK08
Par de torsión del tornillo de la tapa:	2.5 Nm
Alineable:	sí

Condiciones ambientales

humedad relativa máx. de 25 °C:	95 %
humedad relativa máx. de 40 °C:	50 %
Temperatura ambiente mín.:	-35 °C
Temperatura ambiente máx.:	80 °C
Temperatura ambiente 24 h:	60 °C
Lugar de instalación:	Zona exterior protegida

Material

Material parte inferior:	Policarbonato
Material parte superior:	Policarbonato
Material junta:	Poliuretano
Material tornillo de la tapa:	Poliamida, reforzada en fibra de vidrio

Accesorios

[07335001 - GFW 30 - Marquesina protectora contra inclemencias](#)

[07251201 - GFS 12-m - Juego de bridas](#)