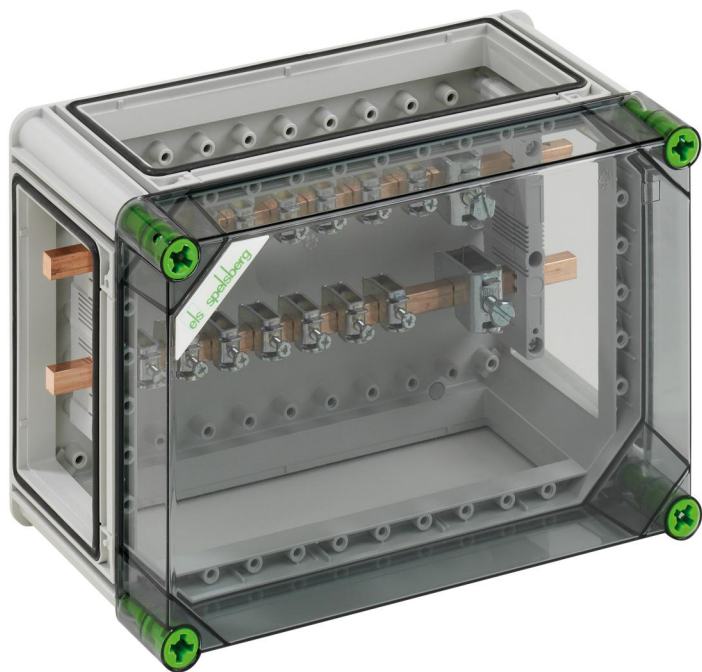


Cuadro de barras colectoras

GSI 123-NPE



GSI 123-NPE

Cuadro de barras colectoras

Número de producto: 04012301

Dimensiones: 220 x 320 x 179 mm

Cuadro de barras colectoras - Calidad Industrial -, 2 polos, 250 A, N: 12 x 10 mm, con carriles Cu, PE: 12 x 10 mm, con barras ómnibus 14 1,5 - 16 mm², con barras ómnibus 2 16 - 70 mm², 3 x uniones a cuadro (GGV)

con tapa transparente

IP65

IK08



690V

AC



Datos técnicos

Características eléctricas

Tensión de funcionamiento nominal AC:	690 V
Clase de protección:	II
Clase de protección:	IP65
con sistema de barras colectoras:	sí
UL Type Rating:	3R

Dimensiones

Anchura:	220 mm
Longitud:	320 mm
Altura:	179 mm

Características del material

Resistente a los rayos UV:	sí
sin halógenos:	sí
Resistencia con hilo incandescente EN 60695-2-11:	960 °C
Calidad industrial:	sí

Características mecánicas

Modo de fijación:	Revoque
Fuerza de golpe:	IK08
Par de torsión del tornillo de la tapa:	2.5 Nm
Alineable:	sí

Condiciones ambientales

Temperatura ambiente mín.:	-35 °C
Temperatura ambiente máx.:	80 °C
Temperatura ambiente 24 h:	60 °C
Lugar de instalación:	Zona exterior protegida

Material

Material parte inferior:	Plástico
--------------------------	----------

Accesorios

[07251101 - GFS 11-m - Juego de bridas](#)