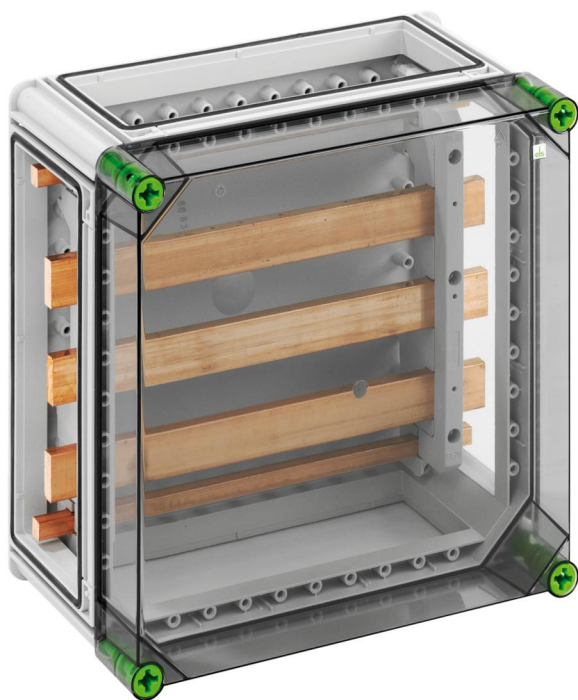


Cuadro de barras colectoras

GSi 256



GSi 256

Cuadro de barras colectoras

PERSONALIZABLE

Número de producto: 04025601

Dimensiones: 320 x 320 x 179 mm

Cuadro de barras colectoras - Calidad Industrial -, 5 polos, 630A, L1...L3: 30 x 10 mm, con carriles Cu, N: 25 x 10 mm, PE: 12 x 10 mm, sin borna, para la dotación individual, 3 x uniones a cuadro (GGV)

con tapa transparente



Datos técnicos

Características eléctricas

Tensión de funcionamiento nominal AC:	690 V
Tensión aislante de medición CA:	690 V
Tensión aislante de medición CC:	1000 V
Clase de protección:	II
Clase de protección:	IP65
Corriente de medición:	630 Amperio
con sistema de barras colectoras:	sí
UL Type Rating:	3R

Dimensiones

Anchura:	320 mm
Longitud:	320 mm
Altura:	179 mm

Características del material

Resistente a los rayos UV:	sí
sin halógenos:	sí
Resistencia con hilo incandescente EN 60695-2-11:	960 °C
Calidad industrial:	sí

Características mecánicas

Modo de fijación:	Revoque
Fuerza de golpe:	IK08
Par de torsión del tornillo de la tapa:	2.5 Nm
Alineable:	sí

Condiciones ambientales

humedad relativa máx. de 25 °C:	95 %
humedad relativa máx. de 40 °C:	50 %

Condiciones ambientales

Temperatura ambiente mín.:	-25 °C
Temperatura ambiente máx.:	40 °C
Temperatura ambiente 24 h:	35 °C
Lugar de instalación:	Zona exterior protegida

Material

Material parte inferior:	Policarbonato
Material parte superior:	Policarbonato
Material junta:	Poliuretano
Material tornillo de la tapa:	Poliamida, reforzada en fibra de vidrio

Accesorios

[07251201 - GFS 12-m - Juego de bridas](#)

[07505601 - GSV 56 - Conector de barras colectoras](#)