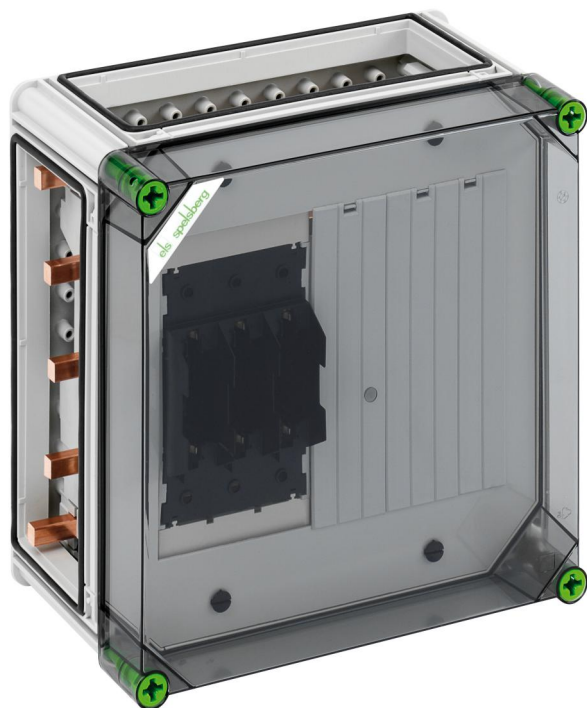


Cuadro de fusibles para pletinas NH
GSS 2015-250

Este producto está obsoleto. Ir al producto sucesor: <https://www.spelsberg.es/p/04601501>



GSS 2015-250

Cuadro de fusibles para pletinas NH

PERSONALIZABLE

Número de producto: 04201501

Dimensiones: 320 x 320 x 179 mm

Cuadro de fusibles para pletinas NH - Calidad Industrial -, 1 x base portafusible para pletinas NH 00, Conexión por abrazadera 1,5 - 70 mm², Salida superior, sobre barra colectora 5 polos, con barras omnibus 5 16 - 70 mm², Borne N 4 - 35 mm², Bornes PE 4 - 35 mm², 3 x uniones a cuadro (GGV)

sobre sistema de barras colectoras 250 A, con tapa transparente

IP65

IK08



690V

AC



Datos técnicos

Características eléctricas

Tensión de funcionamiento nominal AC:	690 V
Tensión aislante de medición CA:	690 V
Tensión aislante de medición CC:	1000 V
Clase de protección:	II
Clase de protección:	IP65
Corriente de medición:	250 Amperio
UL Type Rating:	3R

Dimensiones

Anchura:	320 mm
Longitud:	320 mm
Altura:	179 mm

Características del material

Resistente a los rayos UV:	sí
sin halógenos:	sí
Resistencia con hilo incandescente EN 60695-2-11:	960 °C
Calidad industrial:	sí

Características mecánicas

Fuerza de golpe:	IK08
Par de torsión del tornillo de la tapa:	2.5 Nm
Alineable:	sí

Condiciones ambientales

Temperatura ambiente mín.:	-25 °C
Temperatura ambiente máx.:	40 °C
Temperatura ambiente 24 h:	35 °C
Lugar de instalación:	Zona exterior protegida

Material

Material parte inferior:	Policarbonato
Material parte superior:	Policarbonato, reforzado con fibra de vidrio
Material junta:	Poliuretano
Material tornillo de la tapa:	Poliamida, reforzada en fibra de vidrio

Accesorios

[07251201 - GFS 12-m - Juego de bridas](#)

[07505601 - GSV 56 - Conector de barras colectoras](#)

[07673001 - KPK NH00 - Borna de prismas](#)