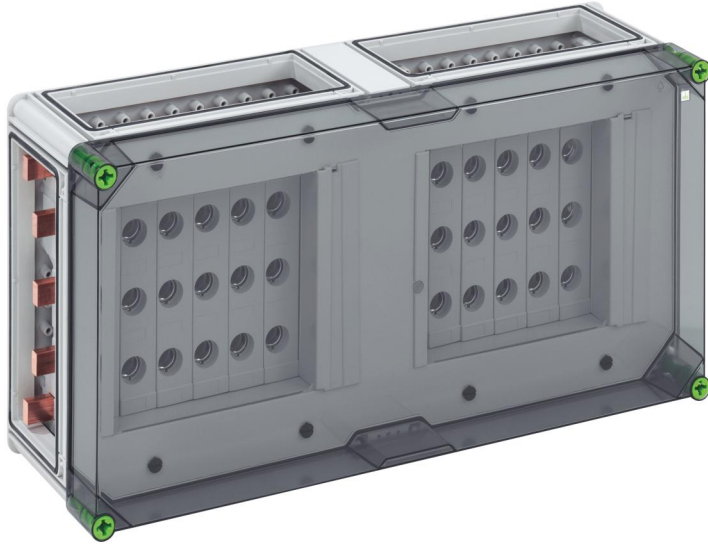


Cuadro de fusibles para pletinas NEOZED®

## GSN 4210-400



### GSN 4210-400

Cuadro de fusibles para pletinas NEOZED®

PERSONALIZABLE

Número de producto: 05541084

Dimensiones: 640 x 320 x 179 mm

Cuadro de fusibles para pletinas NEOZED® - Calidad Industrial -, 10 x casquillo de protección para pletinas D02 de 3 polos, Rosca E 18, Corriente de cálculo 63 A, Conexión atornillada 1,5 - 25 mm<sup>2</sup>, sobre barra colectora 5 polos, con barras omnibus 5 4 - 35 mm<sup>2</sup>, Bornas N 1,5 - 16 mm<sup>2</sup>, Bornas PE 1,5 - 16 mm<sup>2</sup>, 4 x uniones a cuadro (GGV)

sobre sistema de barras colectoras 400 A, con tapa transparente

IP65

IK08



400V

AC



## Datos técnicos

### Características eléctricas

|                                       |             |
|---------------------------------------|-------------|
| Tensión de funcionamiento nominal AC: | 400 V       |
| Clase de protección:                  | II          |
| Clase de protección:                  | IP65        |
| Corriente de medición:                | 400 Amperio |
| UL Type Rating:                       | 3R          |

### Dimensiones

|           |        |
|-----------|--------|
| Anchura:  | 640 mm |
| Longitud: | 320 mm |
| Altura:   | 179 mm |

### Características del material

|   |        |
|---|--------|
| Resistente a los rayos UV:                        | sí     |
| sin halógenos:                                    | sí     |
| Resistencia con hilo incandescente EN 60695-2-11: | 960 °C |
| Calidad industrial:                               | sí     |

### Características mecánicas

|   |        |
|---|--------|
| Fuerza de golpe:                        | IK08   |
| Par de torsión del tornillo de la tapa: | 2.5 Nm |
| Alineable:                              | sí     |

### Condiciones ambientales

|                                 |                         |
|---------------------------------|-------------------------|
| humedad relativa máx. de 25 °C: | 95 %                    |
| humedad relativa máx. de 40 °C: | 50 %                    |
| Temperatura ambiente mín.:      | -25 °C                  |
| Temperatura ambiente máx.:      | 40 °C                   |
| Temperatura ambiente 24 h:      | 35 °C                   |
| Lugar de instalación:           | Zona exterior protegida |

## Material

|                               |  |
|-------------------------------|--|
| Material parte inferior:      | Policarbonato                                |
| Material parte superior:      | Policarbonato, reforzado con fibra de vidrio |
| Material junta:               | Poliuretano                                  |
| Material tornillo de la tapa: | Poliamida, reforzada en fibra de vidrio      |

## Accesorios

[07251401 - GFS 14-m - Juego de bridas](#)

[07505601 - GSV 56 - Conector de barras colectoras](#)

[07901901 - SK 18 - Barra de pletinas](#)