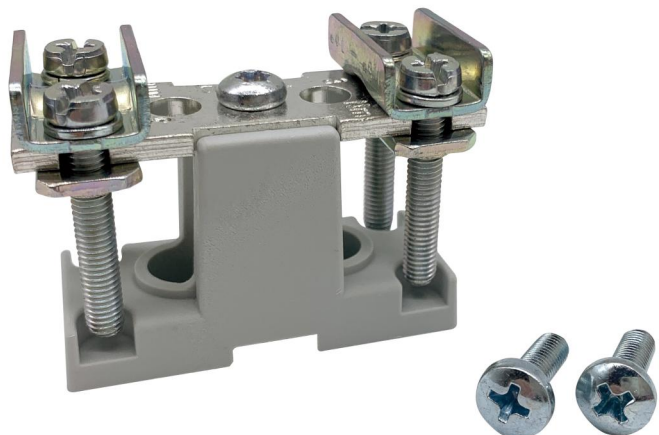


Borna PEN

**GPE 0**



## GPE 0

### Borna PEN

Número de producto: 07600101

Dimensiones: 23 x 60 x 37 mm

para placa de montaje

**Borne PE NH 00 (conexión de abrazadera) para conducto CU (1 de 1,5-70rm / 2 de 50 rm), para placa de montaje o juego de conversión para GN 0**

## Datos técnicos

### Características eléctricas

Tensión de funcionamiento nominal AC:	690 V
Tensión de funcionamiento nominal DC:	440 V
Corriente de medición:	160 Amperio
Número de polos:	1
seguridad a prueba de golpes:	no
Conexión 1: Tipo de conexión:	Tornillos
Conexión 1: Puntos de apriete por polo:	2
Conexión 1: Apto para conductores de CU:	1
Conexión 1: Apto para conductores de AL:	0
Conexión 1: Sección del conductor, hilo sin puntera (mín.):	1.5 mm <sup>2</sup>
Conexión 1: Sección del conductor, hilo con puntera (máx.):	70 mm <sup>2</sup>
Conexión 1: Sección del conductor, multifilares (mín.):	1.5 mm <sup>2</sup>
Conexión 1: Sección del conductor, unifilar (máx.):	70 mm <sup>2</sup>

### Dimensiones

Anchura:	23 mm
Longitud:	60 mm
Altura:	37 mm

### Características del material

Resistencia con hilo incandescente EN 60695-2-11:	960 °C
Calidad industrial:	no

### Características mecánicas

Conexión 1: Par de apriete:	3 Nm
-----------------------------	------

## Material

Material del cuerpo aislante:	Termoplástico
-------------------------------	---------------

## Accesorios

[07670001 - KP NH 00 - Borna de prismas](#)