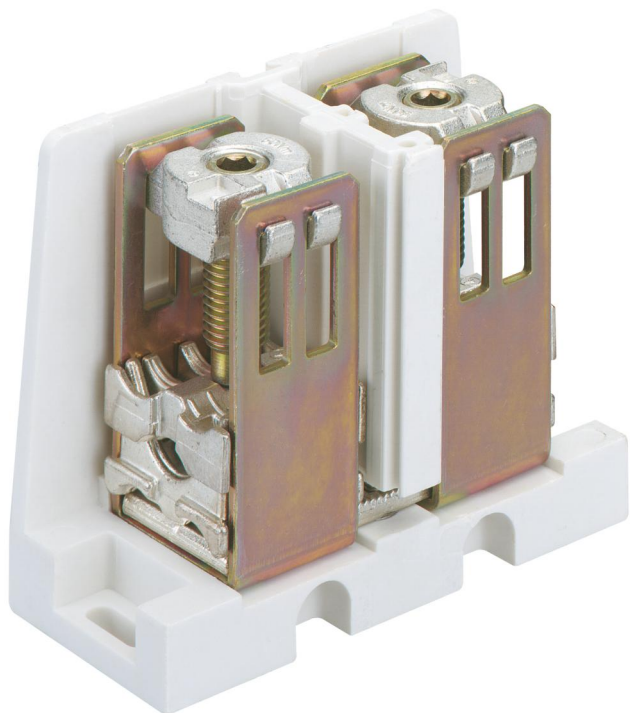


Borne de conexión

## AKL 125



### AKL 125

**Borne de conexión**

Número de producto: 07612501  
Dimensiones: 40 x 115 x 105 mm

Borne de conexión, 1 polo, alineable, para conductores de uno y más hilos y para pletina de cobre laminada

**250 A, para conductor CU 1x (35-150)re/rm/se/sm, 2x (16-70)re/rm/se/sm, para conductor AL 1x (35-150)re/se, 1x (50-120)sm, 2x (16-70)re/se, 2x (35-50)sm**

## Datos técnicos

### Características eléctricas

Tensión de funcionamiento nominal AC:	690 V
Tensión de funcionamiento nominal DC:	750 V
Corriente de medición:	250 Amperio
Número de polos:	1
seguridad a prueba de golpes:	no
Conexión 1: Tipo de conexión:	Tornillos
Conexión 1: Longitud de aislamiento:	30 mm
Conexión 1: Puntos de apriete por polo:	2
Conexión 1: Apto para conductores de CU:	1
Conexión 1: Apto para conductores de AL:	1
Conexión 1: Sección del conductor, unifilar (mín.):	16 mm <sup>2</sup>
Conexión 1: Sección del conductor, unifilar (máx.):	50 mm <sup>2</sup>
Conexión 1: Sección del conductor, multifilares (mín.):	16 mm <sup>2</sup>
Conexión 1: Sección del conductor, unifilar (máx.):	150 mm <sup>2</sup>
Conexión 2: Tipo de conexión:	Tornillos
Conexión 2: Longitud de pelado del cable:	30 mm
Conexión 2: Puntos de conexión por polo:	2
Conexión 2: Apto para conductores de CU:	1
Conexión 2: Apto para conductores de AL:	1
Conexión 2: Sección del conductor, unifilar (mín.):	16 mm <sup>2</sup>
Conexión 2: Sección del conductor, unifilar (máx.):	50 mm <sup>2</sup>
Conexión 2: Sección del conductor, multifilar (mín.):	16 mm <sup>2</sup>
Conexión 2: Sección del conductor, multifilar (máx.):	70 mm <sup>2</sup>

### Dimensiones

Anchura:	40 mm
----------	-------

### Dimensiones

Longitud:	115 mm
Altura:	105 mm

### Características del material

Resistencia con hilo incandescente EN 60695-2-11:	960 °C
Calidad industrial:	no

### Características mecánicas

Conexión 1: Par de apriete:	20 Nm
Conexión 2: Par de apriete:	20 Nm

### Material

Material del cuerpo aislante:	Termoplástico
-------------------------------	---------------