

Accesorios para interruptor de potencia

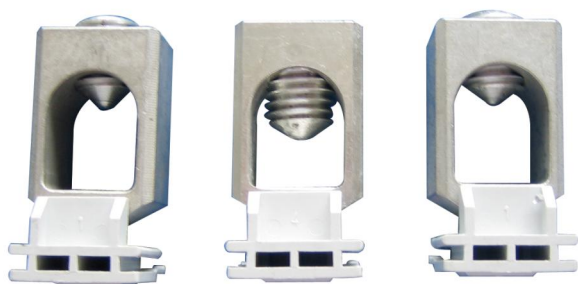
## GKL 250 AL

### GKL 250 AL

Accesorios para interruptor de potencia

Número de producto: 07725001

Bornes, para desconectador para corte en carga,  
Juego = 3 piezas



**1 borne de jaula (90-185 mm<sup>2</sup>) rígido, para conductos CU / AL, para desconectador para corte en carga GLE 425**

---

## Datos técnicos

### Características del material

---

Calidad industrial:	no
---------------------	----

---

### Características mecánicas

---

Clase de accesorios:	otros
----------------------	-------

---