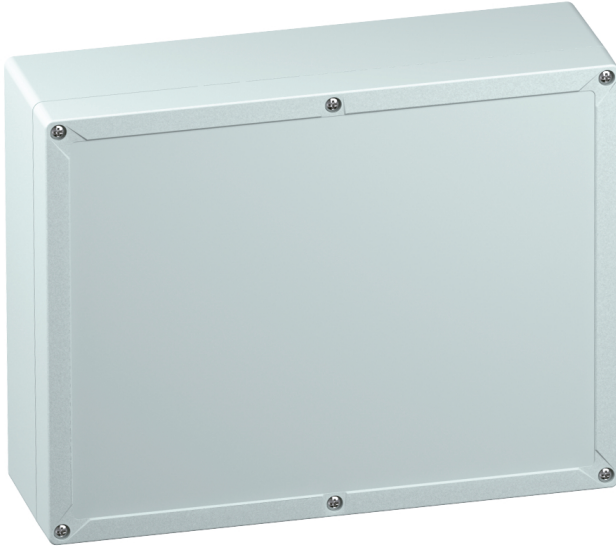


Envolvente

TG ABS 3023-11-o



TG ABS 3023-11-o

Envolvente

PERSONALIZABLE

Número de producto: 10091301
Dimensiones: 302 x 232 x 110 mm

Envolvente, con grado de protección IP66/IP67, ABS, $U_i=690V$ AC, $U_i=1000V$ DC, puntos de fijación interior, para instalaciones estándar en zonas interiores, con cierre rápido

Base: ABS, gris, Tapa: ABS, gris, Paredes laterales lisas

Incluye:
retenedores antipérdida de la tapa, 4 tornillos de fijación para accesorios.



Ir al producto industrial:
<https://www.spelsberg.es/p/20091301>

Datos técnicos

Características eléctricas

| | |
|----------------------------------|-----------|
| Tensión aislante de medición CA: | 690 V |
| Tensión aislante de medición CC: | 1000 V |
| Clase de protección: | II |
| Clase de protección: | IP66/IP67 |
| UL Type Rating: | sin datos |

Colores

| | |
|-----------------------|------|
| Color parte inferior: | gris |
| Color parte superior: | gris |

Dimensiones

| | |
|-----------|--------|
| Anchura: | 302 mm |
| Longitud: | 232 mm |
| Altura: | 110 mm |

Características del material

| | |
|---|--------|
| Resistente a los rayos UV: | no |
| sin halógenos: | sí |
| Clasificación por inflamabilidad según UL94: | HB |
| Resistencia con hilo incandescente EN 60695-2-11: | 650 °C |
| Calidad industrial: | no |

Características mecánicas

| | |
|--------------------------|---------------------------------|
| Modo de fijación: | Montaje sobre la pared/el techo |
| Fuerza de golpe: | IK07 |
| Alineable: | sí |
| Clase de parte superior: | Tapa |
| Fijación: | puntos de fijación interior |

Condiciones ambientales

| | |
|---------------------------------|---|
| humedad relativa máx. de 25 °C: | 95 % |
| humedad relativa máx. de 40 °C: | 50 % |
| Temperatura ambiente mín.: | -25 °C |
| Temperatura ambiente máx.: | 40 °C |
| Temperatura ambiente 24 h: | 35 °C |
| Lugar de instalación: | Zona interior |
| Lugar de instalación: | Instalaciones estándar en zona interior |

Material

| | |
|-------------------------------|----------------------|
| Material parte inferior: | ABS |
| Material parte superior: | ABS |
| Material junta: | Poliuretano |
| Material tornillo de la tapa: | Acero inoxidable V2A |

Accesorios

- [18200101 - TG ISS - Juego de bisagras interiores](#)
- [18200201 - TG ABL - Juego de lengüetas de sujeción ext.](#)
- [18200501 - TG PST2 - Juego de precintado](#)
- [18601301 - TG MPI-3023 - Placa de montaje](#)
- [18701301 - TG MPS-3023 - Placa de montaje](#)
- [19599501 - LFR - Broca escalonada](#)
- [19728501 - TS 15-283,5 - Carríl DIN](#)
- [19828501 - NS 35-283,5 - Carríl DIN](#)
- [26241201 - DAE M12 - Elemento de compensación de presión](#)