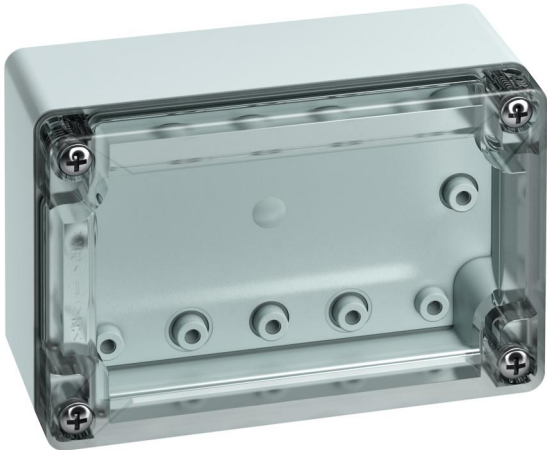


Envolvente

## TG ABS 1208-6-to



### TG ABS 1208-6-to

Envolvente

PERSONALIZABLE

Número de producto: 10100401

Dimensiones: 122 x 82 x 55 mm

Envolvente, con grado de protección IP66/IP67, ABS,  $U_i=690V$  AC,  $U_i=1000V$  DC, puntos de fijación interior, para instalaciones estándar en zonas interiores, con cierre rápido

**Base: ABS, gris, Tapa: Policarbonato, transparente, Paredes laterales lisas**

**Incluye: retenedores antipérdida de la tapa, 4 tornillos de fijación para accesorios.**



Ir al producto industrial:  
<https://www.spelsberg.es/p/20100401>

## Datos técnicos

### Características eléctricas

Tensión aislante de medición CA:	690 V
Tensión aislante de medición CC:	1000 V
Clase de protección:	II
Clase de protección:	IP66/IP67
UL Type Rating:	sin datos

### Colores

Color parte inferior:	gris
Color parte superior:	transparente

### Dimensiones

Anchura:	122 mm
Longitud:	82 mm
Altura:	55 mm

### Características del material

Resistente a los rayos UV:	no
sin halógenos:	sí
Clasificación por inflamabilidad según UL94:	HB
Resistencia con hilo incandescente EN 60695-2-11:	650 °C
Calidad industrial:	no

### Características mecánicas

Modo de fijación:	Montaje sobre la pared/el techo
Fuerza de golpe:	IK07
Alineable:	sí
Clase de parte superior:	Tapa
Fijación:	puntos de fijación interior

## Condiciones ambientales

humedad relativa máx. de 25 °C:	95 %
humedad relativa máx. de 40 °C:	50 %
Temperatura ambiente mín.:	-25 °C
Temperatura ambiente máx.:	40 °C
Temperatura ambiente 24 h:	35 °C
Lugar de instalación:	Zona interior
Lugar de instalación:	Instalaciones estándar en zona interior

## Material

Material parte inferior:	ABS
Material parte superior:	Policarbonato
Material junta:	Poliuretano
Material tornillo de la tapa:	Acero inoxidable V2A

## Accesorios

- [89601101 - MABF 65-2 - Juego de fijación de mástil/tubo](#)
- [18200201 - TG ABL - Juego de lengüetas de sujeción ext.](#)
- [18200401 - TG PST1 - Juego de precintado](#)
- [18600401 - TG MPI-1208 - Placa de montaje](#)
- [18700401 - TG MPS-1208 - Placa de montaje](#)
- [19599501 - LFR - Broca escalonada](#)
- [19710701 - TS 15-104 - Carril DIN](#)
- [19810701 - NS 35-104 - Carril DIN](#)
- [26241201 - DAE M12 - Elemento de compensación de presión](#)