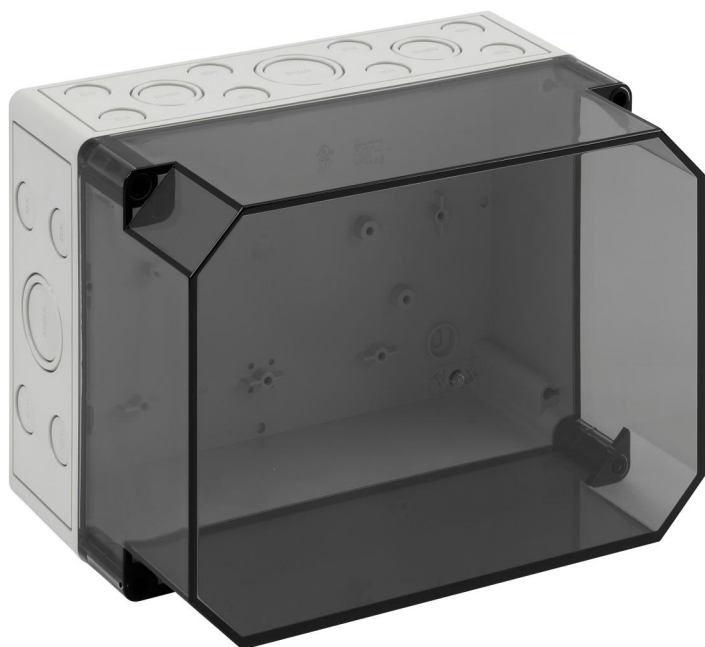


Envolvente

TK PS 2518-16-tm



TK PS 2518-16-tm

Envolvente

PERSONALIZABLE

Número de producto: 10700801
Dimensiones: 254 x 180 x 165 mm

Envolvente, con grado de protección IP66, Poliestireno, $U_i=690V$ AC, $U_i=1000V$ DC, puntos de fijación interior, para instalaciones estándar en zonas interiores

Base: Poliestireno, gris, Tapa: Policarbonato, transparente, Retroquelados, M20/M25/M32/M40, (32 lateralmente)



Ir al producto industrial:
<https://www.spelsberg.es/p/13800801>

Datos técnicos

Características eléctricas

Tensión aislante de medición CA:	690 V
Tensión aislante de medición CC:	1000 V
Clase de protección:	II
Clase de protección:	IP66
ventilado:	no
UL Type Rating:	sin datos

Colores

Color parte inferior:	gris
Color parte superior:	transparente

Dimensiones

Anchura:	254 mm
Longitud:	180 mm
Altura:	165 mm

Características del material

Resistente a los rayos UV:	no
sin halógenos:	sí
Clasificación por inflamabilidad según UL94:	HB
Resistencia con hilo incandescente EN 60695-2-11:	650 °C
Calidad industrial:	no

Características mecánicas

Modo de fijación:	Montaje sobre la pared/el techo
Fuerza de golpe:	IK07
precintable:	sí
Par de torsión del tornillo de la tapa:	1.2 Nm
Variante de brida:	no

Características mecánicas

Alineable:	sí
Clase de parte superior:	Tapa
Fijación:	puntos de fijación interior

Condiciones ambientales

humedad relativa máx. de 25 °C:	95 %
humedad relativa máx. de 40 °C:	50 %
Temperatura ambiente mín.:	-25 °C
Temperatura ambiente máx.:	40 °C
Temperatura ambiente 24 h:	35 °C
Lugar de instalación:	Zona interior
Lugar de instalación:	Instalaciones estándar en zona interior

Material

Material parte inferior:	Poliestireno
Material parte superior:	Polycarbonato
Material junta:	Poliuretano
Material tornillo de la tapa:	Poliamida, reforzada en fibra de vidrio

Accesorios

[89603201 - MABF 150-3 - Juego de fijación de mástil/tubo](#)

[19400101 - TK ABL - Set de accesorios de fijacion exterior](#)

[19000501 - ASS-gro - Set de bisagras exteriores](#)

[19000101 - HBA - accesorios para facilitar la apertura de la tapa sin destornillador](#)

[19500801 - TK MPI-2518 - Placa de montaje](#)

[19821601 - NS 35-216 - Carril DIN](#)

Cable gland

