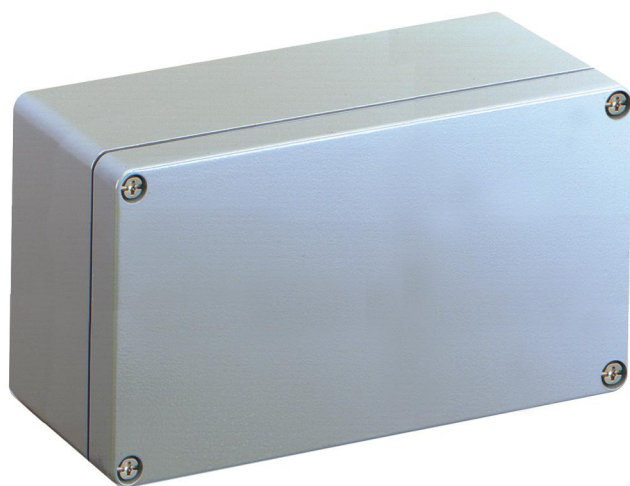


Envolvente

## ALS 2011-9



### ALS 2011-9

#### Envolvente

Número de producto: 15100601  
Dimensiones: 199 x 114 x 95 mm

Envolvente, con grado de protección IP66, Aluminio con recubrimiento de pintura al polvo, Certificado según UL (UL 508 & CSA C22.2 No. 14-13, UL 50 & CSA 22.2 No. 94.1-7 & UL 50E & CSA C22.2 No. 94.2-7), para instalaciones en entornos industriales y en zonas exteriores protegidas

**Base: Aluminio con recubrimiento de pintura al polvo, Tapa: Aluminio con recubrimiento de pintura al polvo, gris plateado, Paredes laterales lisas**



Las dimensiones interiores y los puntos de sujeción se corresponden con el correspondiente tamaño TK PS/PC

## Datos técnicos

### Características eléctricas

Clase de protección:	I
Clase de protección:	IP66
ventilado:	no
UL Type Rating:	4X, 12

### Colores

Color parte superior:	gris plateado
-----------------------	---------------

### Dimensiones

Anchura:	199 mm
Longitud:	114 mm
Altura:	95 mm

### Características del material

Resistente a los rayos UV:	sí
sin halógenos:	sí
Calidad industrial:	sí

### Características mecánicas

Modo de fijación:	Montaje sobre la pared/el techo
Fuerza de golpe:	IK09
Variante de brida:	no
Alineable:	no
Clase de parte superior:	Tapa

### Condiciones ambientales

humedad relativa máx. de 25 °C:	95 %
humedad relativa máx. de 40 °C:	50 %
Temperatura ambiente mín.:	-35 °C
Temperatura ambiente máx.:	75 °C

### Condiciones ambientales

Temperatura ambiente 24 h:	60 °C
Lugar de instalación:	Zona exterior protegida
Lugar de instalación:	Instalaciones en entornos industriales y en zonas exteriores protegidas

### Material

Material parte inferior:	Aluminio con recubrimiento de pintura al polvo
Material parte superior:	Aluminio con recubrimiento de pintura al polvo
Material junta:	Silicona

### Certificados

Marca de conformidad:	UL (UL 508 & CSA C22.2 No. 14-13, UL 50 & CSA 22.2 No. 94.1-7 & UL 50E & CSA C22.2 No. 94.2-7)
-----------------------	--

## Accesorios

[15400601 - AL ALS-gro - Juego de lengüetas exteriores](#)

[15421001 - AL ASS - Juego de bisagras exteriores](#)

[19500601 - TK MPI-1811 - Placa de montaje](#)

[19700601 - TK MPS-1811 - Placa de montaje](#)

[19715401 - TS 15-154 - Carril DIN](#)

[19814401 - NS 35-144 - Carril DIN](#)