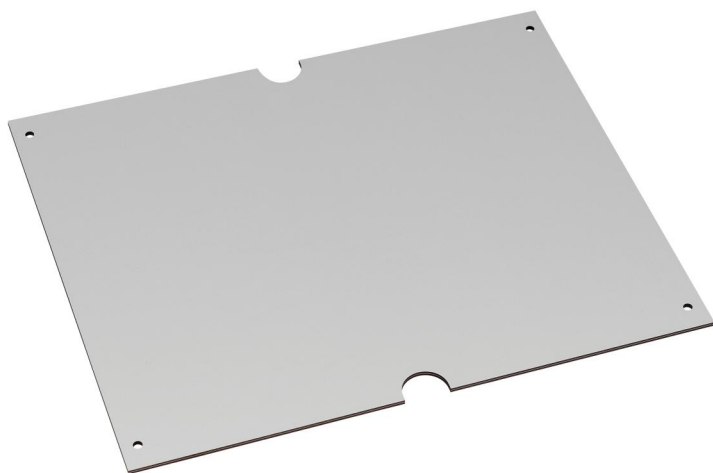


Placa de montaje

## TG MPI-3023



### TG MPI-3023

#### Placa de montaje

Número de producto: 18601301

Dimensiones: 222 x 270 x 2,5 mm

Placa de montaje de material aislante forrado con melamina, grosor 2,5 mm, gris

**para TG 3023**

---

## Datos técnicos

### Dimensiones

Anchura:	222 mm
Longitud:	270 mm
Altura:	2.5 mm

### Características del material

Calidad industrial:	no
---------------------	----