

Placa de montaje

## TK MPI-99

### TK MPI-99

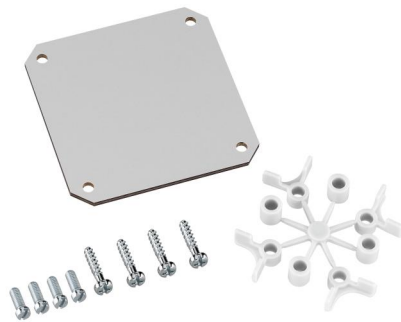
#### Placa de montaje

Número de producto: 19500301

Dimensiones: 74 x 74 x 2,5 mm

Placa de montaje de material aislante forrado con melamina, grosor 2,5 mm, incl. tornillos de fijación y piezas distanciadoras, gris

#### TK PS/PC 99 + ALS 1212



---

## Datos técnicos

### Dimensiones

Anchura:	74 mm
Longitud:	74 mm
Altura:	2.5 mm

### Características del material

Calidad industrial:	no
---------------------	----