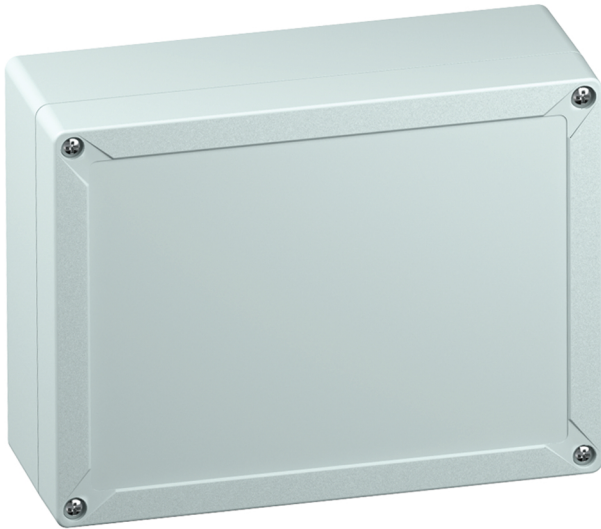


Envolvente

TG PC 2015-9-o



TG PC 2015-9-o

Envolvente

PERSONALIZABLE

Número de producto: 20040901
Dimensiones: 202 x 152 x 90 mm

Envolvente, con grado de protección IP66/IP67, Policarbonato, Certificado según UL (UL 50 & CSA 22.2 No. 94.1-07, UL 50E & CSA C22.2 No. 94.2-07), DLG (resistencia al amoníaco), $U_i=690V$ AC, $U_i=1000V$ DC, puntos de fijación interior, para instalaciones en entornos industriales y en zonas exteriores protegidas, con cierre rápido

Base: Policarbonato, gris, Tapa: Policarbonato, gris, Paredes laterales lisas

Incluye:
retenedores antipérdida de la tapa, 4 tornillos de fijación para accesorios.



Datos técnicos

Características eléctricas

Tensión aislante de medición CA:	690 V
Tensión aislante de medición CC:	1000 V
Clase de protección:	II
Clase de protección:	IP66/IP67
UL Type Rating:	12

Colores

Color parte inferior:	gris
Color parte superior:	gris

Dimensiones

Anchura:	202 mm
Longitud:	152 mm
Altura:	90 mm

Características del material

Resistente a los rayos UV:	sí
sin halógenos:	sí
Clasificación por inflamabilidad según UL94:	V2
Resistencia con hilo incandescente EN 60695-2-11:	960 °C
Calidad industrial:	sí

Características mecánicas

Modo de fijación:	Montaje sobre la pared/el techo
Fuerza de golpe:	IK08
Alineable:	sí
Clase de parte superior:	Tapa
Fijación:	puntos de fijación interior

Condiciones ambientales

humedad relativa máx. de 25 °C:	95 %
humedad relativa máx. de 40 °C:	50 %
Temperatura ambiente mín.:	-35 °C
Temperatura ambiente máx.:	80 °C
Temperatura ambiente 24 h:	60 °C
Lugar de instalación:	Zona exterior protegida
Lugar de instalación:	Instalaciones en entornos industriales y en zonas exteriores protegidas

Material

Material parte inferior:	Policarbonato
Material parte superior:	Policarbonato
Material junta:	Poliuretano
Material tornillo de la tapa:	Acero inoxidable V2A

Certificados

Marca de conformidad:	UL (UL 50 & CSA 22.2 No. 94.1-07, UL 50E & CSA C22.2 No. 94.2-07)
Marca de conformidad:	DLG (resistencia al amoníaco)

Accesorios

[18200201 - TG ABL - Juego de lengüetas de sujeción ext.](#)

[18200101 - TG ISS - Juego de bisagras interiores](#)

[18200501 - TG PST2 - Juego de precintado](#)

[18600901 - TG MPI-2015 - Placa de montaje](#)

[18700901 - TG MPS-2015 - Placa de montaje](#)

[19599501 - LFR - Broca escalonada](#)

[19717001 - TS 15-168 - Carril DIN](#)

[19817001 - NS 35-168 - Carril DIN](#)

[26241201 - DAE M12 - Elemento de compensación de presión](#)