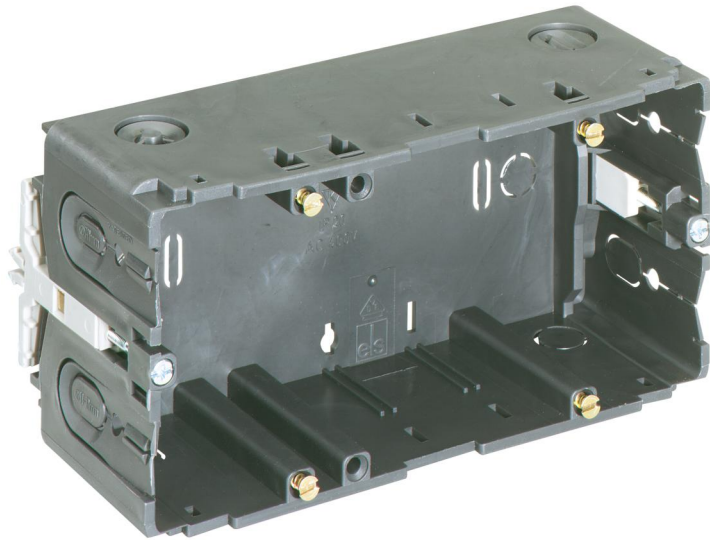


Caja para canaletas de cableado

KD 2 70/55 K1 sw



KD 2 70/55 K1 sw

Caja para canaletas de cableado

Número de producto: 39205501

Dimensiones: 55 mm

Caja para canaletas de cableado, Tensión aislante de medición: 400V AC, Certificado según VDE (DIN EN 50085-1 (VDE 0604-1))

doble, para la instalación en Tehalit y Ackermann de canales de protección/de instalación de aparatos



Datos técnicos

Características eléctricas

Tensión aislante de medición CA:	400 V
----------------------------------	-------

Colores

Color parte superior:	verde
-----------------------	-------

Dimensiones

Altura:	55 mm
---------	-------

Características del material

sin halógenos:	no
----------------	----

Calidad industrial:	no
---------------------	----

Condiciones ambientales

humedad relativa máx. de 25 °C:	100 %
---------------------------------	-------

humedad relativa máx. de 40 °C:	50 %
---------------------------------	------

Temperatura ambiente mín.:	-25 °C
----------------------------	--------

Temperatura ambiente máx.:	40 °C
----------------------------	-------

Temperatura ambiente 24 h:	35 °C
----------------------------	-------

Lugar de instalación:	Zona interior
-----------------------	---------------

Material

Material parte inferior:	Polipropileno
--------------------------	---------------

Material parte superior:	Polipropileno
--------------------------	---------------

Certificados

Marca de conformidad:	VDE (DIN EN 50085-1 (VDE 0604-1))
-----------------------	-----------------------------------