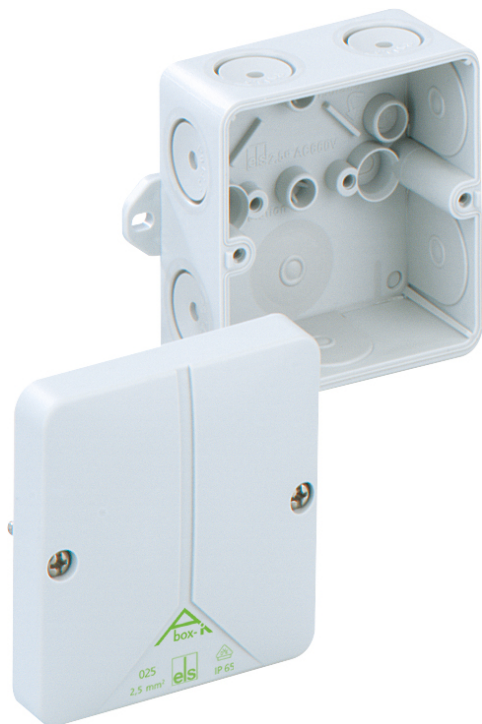


Cajas de derivación

Abox-i 025 AB-2,5²

Este producto está obsoleto. Ir al producto sucesor: <https://www.spelsberg.es/p/40242101>



Abox-i 025 AB-2,5²

Cajas de derivación

PERSONALIZABLE

Número de producto: 49440201

Dimensiones: 80 x 80 x 52 mm

Cajas de derivación, con grado de protección IP65, Sección nominal 2,5 mm², Ui=690 V AC, Certificado según VDE (DIN EN 60670-1/-22 (VDE 0606-1/-22)), DLG (resistencia al amoníaco), DNV (clase: barcos e instalaciones offshore), Entradas de membrana autosellante, M20, Área de estanqueidad 2 - 16 mm, (1 Lado posterior, 7 lateralmente), puntos de fijación exterior, para instalaciones en entornos industriales y en zonas exteriores protegidas

gris, In=24 Amperio, con bornero roscado, 5 polos - 2,5 mm² (4 x 1,5² / 4 x 2,5²)



Datos técnicos

Características eléctricas

Tensión aislante de medición CA:	690 V
Calibre máx. del cable:	2,5 mm²
Clase de protección:	II
Clase de protección:	IP65
UL Type Rating:	sin datos

Colores

Color parte inferior:	gris
Color parte superior:	gris

Dimensiones

Anchura:	80 mm
Longitud:	80 mm
Altura:	52 mm

Características del material

Resistente a los rayos UV:	sí
sin halógenos:	sí
Clasificación por inflamabilidad según UL94:	HB
Resistencia con hilo incandescente EN 60695-2-11:	650 °C
Calidad industrial:	sí

Características mecánicas

Para una zona de sellado mín.:	2 mm
Para una zona de sellado máx.:	16 mm
Modo de fijación:	Montaje sobre la pared/el techo
Fuerza de golpe:	IK08
precintable:	sí
Par de torsión del tornillo de la tapa:	1.7 Nm

Características mecánicas

Fijación:	puntos de fijación exterior
-----------	-----------------------------

Condiciones ambientales

humedad relativa máx. de 25 °C:	95 %
humedad relativa máx. de 40 °C:	50 %
Temperatura ambiente mín.:	-35 °C
Temperatura ambiente máx.:	80 °C
Temperatura ambiente 24 h:	60 °C
Lugar de instalación:	Zona exterior protegida

Material

Material parte inferior:	ASA-PC
Material parte superior:	ASA-PC
Material junta:	Elastómero termoplástico
Material tornillo de la tapa:	Acero inoxidable V2A

Certificados

Marca de conformidad:	VDE (DIN EN 60670-1/-22 (VDE 0606-1/-22))
Marca de conformidad:	DLG (resistencia al amoníaco)
Marca de conformidad:	DNV (clase: barcos e instalaciones offshore)

Accesorios

[84000201 - Abox 025/040 KLH-SL 0,2/4² - Soporte para bornas](#)

Cable gland

