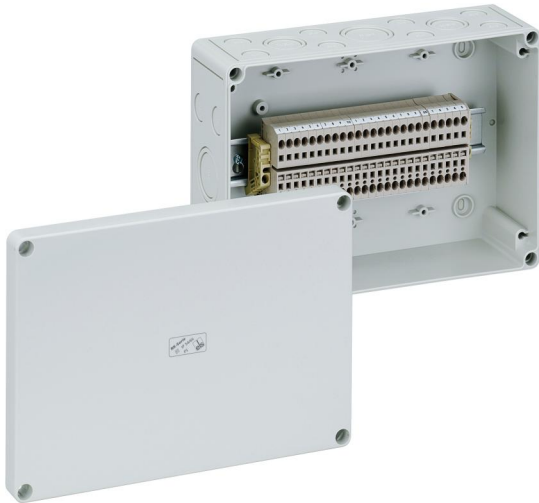


Cajas con bornas

RK 4/25 SL-25x4²



RK 4/25 SL-25x4²

Cajas con bornas

PERSONALIZABLE

Número de producto: 61002501
Dimensiones: 254 x 180 x 90 mm

Cajas con bornas, con grado de protección IP54/IP66, Sección nominal 4 mm², Ui=400V AC, Poliestireno, puntos de fijación interior, para instalaciones estándar en zonas interiores

Incluye bornero compuesto por 25 bornas de presión de 4 mm² (tipo Weidmüller ZDU 4)

Incluye:

8 Conductos de montaje IP54 M20 Zona de sellado 8 - 13,5 mm, 2 Conductos de montaje IP54 M25 Zona de sellado 9 - 18,5 mm, 1

Conductos de montaje IP54 M32 Zona de sellado

13 - 23 mm



Ir al producto industrial:
<https://www.spelsberg.es/p/63002501>

Datos técnicos

Características eléctricas

| | |
|----------------------------------|-------------------|
| Tensión aislante de medición CA: | 400 V |
| Calibre máx. del cable: | 4 mm ² |
| Clase de protección: | II |
| Clase de protección: | IP54/IP66 |
| UL Type Rating: | sin datos |

Dimensiones

| | |
|-----------|--------|
| Anchura: | 254 mm |
| Longitud: | 180 mm |
| Altura: | 90 mm |

Características del material

| | |
|---|--------|
| Resistente a los rayos UV: | no |
| sin halógenos: | sí |
| Clasificación por inflamabilidad según UL94: | HB |
| Resistencia con hilo incandescente EN 60695-2-11: | 650 °C |
| Calidad industrial: | no |

Características mecánicas

| | |
|-------------------|---------------------------------|
| Modo de fijación: | Montaje sobre la pared/el techo |
| Fuerza de golpe: | IK07 |
| precintable: | sí |
| Fijación: | puntos de fijación interior |

Condiciones ambientales

| | |
|---------------------------------|--------|
| humedad relativa máx. de 25 °C: | 95 % |
| humedad relativa máx. de 40 °C: | 50 % |
| Temperatura ambiente mín.: | -25 °C |
| Temperatura ambiente máx.: | 40 °C |

Condiciones ambientales

| | |
|----------------------------|---------------|
| Temperatura ambiente 24 h: | 35 °C |
| Lugar de instalación: | Zona interior |

Material

| | |
|-------------------------------|---|
| Material parte inferior: | Poliestireno |
| Material parte superior: | Poliestireno |
| Material junta: | Poliuretano |
| Material tornillo de la tapa: | Poliamida, reforzada en fibra de vidrio |

Accesorios

[19000101 - HBA - accesorios para facilitar la apertura de la tapa sin destornillador](#)

[19000501 - ASS-gro - Set de bisagras exteriores](#)

[19010001 - VSG - Juego de candados](#)

[19202001 - KS M20 - Combi set](#)

[19202501 - KS M25 - Combi set](#)

[19202601 - KS M25-gro - Combi set](#)

[19203201 - KS M32 - Combi set](#)

[19400101 - TK ABL - Set de accesorios de fijacion exterior](#)

Cable gland

