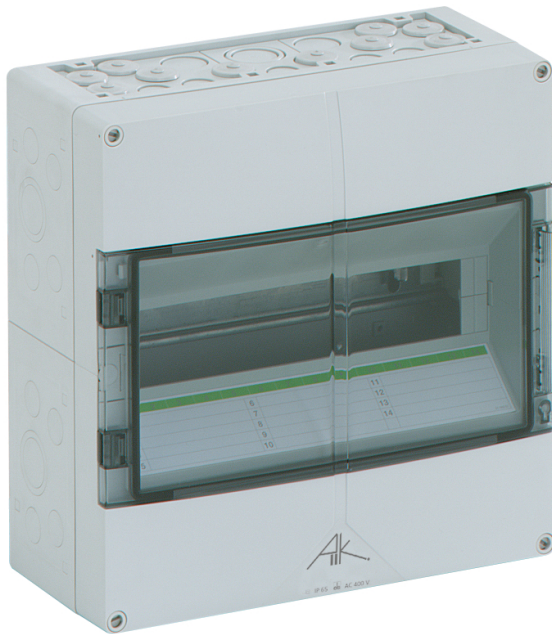


Cuadro de distribución

AKi 14

Este producto está obsoleto. Ir al producto sucesor: <https://www.spelsberg.es/p/73341401>



AKi 14

Cuadro de distribución

PERSONALIZABLE

Número de producto: 73641401

Dimensiones: 300 x 300 x 142 mm

Cuadro de distribución, con grado de protección IP65, 1 Fila, 14 Número de módulos disponibles, Pretroquelados métricos en la parte superior para entradas con prensaestopas y/o conos de doble membrana. Conos de doble membrana M20 montados el lateral superior., para instalaciones en entornos industriales y en zonas exteriores no protegidas

Bornero de protección de Neutro y Tierra sin tornillos, incluye 3 puntos de conexión roscados para cable de 2,5-16 mm² y 14 puntos de conexión a presión para cables de 1,5-4 mm²

Incluye:

Conos de doble membrana, tapones, cubremódulos y etiquetas identificativas



Seguro - Gracias al elevado tipo de seguridad IP65 y la versión robusta y sin halógeno queda garantizado un funcionamiento seguro incluso en caso de condiciones industriales adversas.

Datos técnicos

Características eléctricas

Clase de protección:	II
Clase de protección:	IP65
Cantidad de filas:	1
Cantidad de unidades de división:	14

Colores

Color parte inferior:	gris
Color parte superior:	gris

Dimensiones

Anchura:	300 mm
Longitud:	300 mm
Altura:	142 mm
Altura interior:	95 mm

Características del material

Resistente a los rayos UV:	sí
sin halógenos:	sí
Clasificación por inflamabilidad según UL94:	V2
Resistencia con hilo incandescente EN 60695-2-11:	960 °C
Calidad industrial:	sí

Características mecánicas

Modo de fijación:	Estructura
Fuerza de golpe:	IK08
precintable:	sí
Par de torsión del tornillo de la tapa:	1.2 Nm
Alineable:	sí

Condiciones ambientales

humedad relativa máx. de 25 °C:	95 %
humedad relativa máx. de 40 °C:	50 %
Temperatura ambiente mín.:	-35 °C
Temperatura ambiente máx.:	80 °C
Temperatura ambiente 24 h:	60 °C
Lugar de instalación:	Zona exterior protegida

Material

Material parte inferior:	Policarbonato
Material parte superior:	Policarbonato, reforzado con fibra de vidrio
Material junta:	Poliuretano
Material tornillo de la tapa:	Poliamida, reforzada en fibra de vidrio
Material ventana abatible:	Policarbonato

Accesorios

[26202001 - BST M20/sw - Tapón de ventilación](#)

[26242001 - BST M20 - Tapón de ventilación](#)

[70610201 - AK SGA-1 - Guarnición cerradura](#)

[79100101 - AK KS-IP65 - Combi set](#)