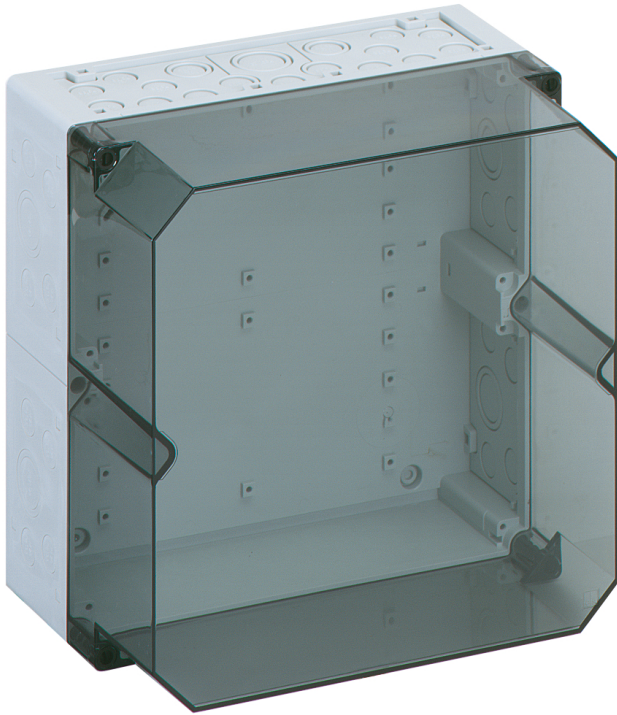


Envolvente

AKL 2-th



AKL 2-th

Envolvente

PERSONALIZABLE

Número de producto: 74690201
Dimensiones: 300 x 300 x 209 mm

Envolvente, con grado de protección IP65, Poliestireno, $U_i=690V$ AC, $U_i=1000V$ DC, puntos de fijación interior, para instalaciones estándar en zonas interiores

Base: Poliestireno, Tapa: Policarbonato, transparente, Retroquelados, M20/M25/M32/M40, (56 lateralmente)

Incluye:

10 Conos de doble membrana IP66 M20 Zona de sellado 7 - 12 mm, 2 Conos de doble membrana IP66 M25 Zona de sellado 9 - 16 mm, 2 Conos de doble membrana M32 Zona de sellado 14 - 21 mm, 1 Conos de doble membrana IP66 M40 Zona de sellado 19 - 28 mm



Ir al producto industrial:
<https://www.spelsberg.es/p/74790201>

Datos técnicos

Características eléctricas

Tensión aislante de medición CA:	690 V
Tensión aislante de medición CC:	1000 V
Clase de protección:	II
Clase de protección:	IP65
UL Type Rating:	sin datos

Colores

Color parte superior:	transparente
-----------------------	--------------

Dimensiones

Anchura:	300 mm
Longitud:	300 mm
Altura:	209 mm

Características del material

Resistente a los rayos UV:	no
sin halógenos:	sí
Clasificación por inflamabilidad según UL94:	HB
Resistencia con hilo incandescente EN 60695-2-11:	650 °C
Calidad industrial:	no

Características mecánicas

Modo de fijación:	Montaje sobre la pared/el techo
Fuerza de golpe:	IK07
precintable:	sí
Alineable:	sí
Clase de parte superior:	Tapa
Fijación:	puntos de fijación interior

Condiciones ambientales

humedad relativa máx. de 25 °C:	95 %
humedad relativa máx. de 40 °C:	50 %
Temperatura ambiente mín.:	-25 °C
Temperatura ambiente máx.:	40 °C
Temperatura ambiente 24 h:	35 °C
Lugar de instalación:	Zona interior
Lugar de instalación:	Instalaciones estándar en zona interior

Material

Material parte inferior:	Poliestireno
Material parte superior:	Policarbonato
Material junta:	Poliuretano
Material tornillo de la tapa:	Poliamida, reforzada en fibra de vidrio

Accesorios

[19000501 - ASS-gro - Set de bisagras exteriores](#)

[56273501 - AK NS35-250 - Carril DIN](#)

[79300401 - AK ABL-ES - Lengüetas de fijación exterior](#)

[79500201 - AK MPI 2 - Placa de montaje](#)

[79503001 - NS35-216/3 - Carril DIN](#)

[79505001 - AK ABF 2 - Brida de montaje](#)

[79791001 - AK TW - Panel de separación](#)

[79031701 - AK 14 PEN-SL - Carril de apriete](#)

[79032701 - AK 28 PEN-SL - Carril de apriete](#)

[79031801 - AK N-SL - Carril de apriete](#)

Cable gland

