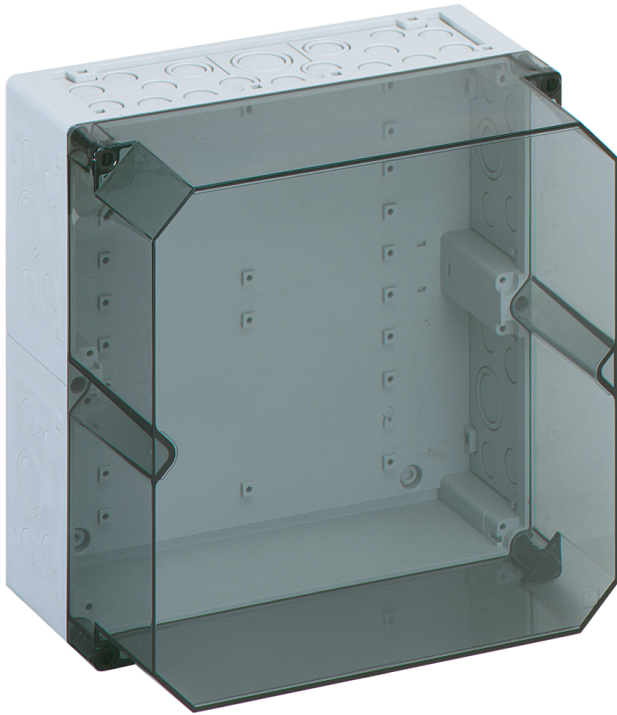


Envolvente

## AKi 2-th



### AKi 2-th

Envolvente

PERSONALIZABLE

Número de producto: 74790201  
Dimensiones: 300 x 300 x 209 mm

Envolvente, con grado de protección IP65, Policarbonato,  $U_i=690V$  AC,  $U_i=1000V$  DC, puntos de fijación interior, para instalaciones en entornos industriales y en zonas exteriores protegidas

**Base: Policarbonato, Tapa: Policarbonato, transparente, Retroquelados, M20/M25/M32/M40, (56 lateralmente)**

Incluye:

**10 Conos de doble membrana IP66 M20 Zona de sellado 7 - 12 mm, 2 Conos de doble membrana IP66 M25 Zona de sellado 9 - 16 mm, 2 Conos de doble membrana M32 Zona de sellado 14 - 21 mm, 1 Conos de doble membrana IP66 M40 Zona de sellado 19 - 28 mm**

IP65

IK08



690V  
AC

1000V  
DC



## Datos técnicos

### Características eléctricas

Tensión aislante de medición CA:	690 V
Tensión aislante de medición CC:	1000 V
Clase de protección:	II
Clase de protección:	IP65
UL Type Rating:	sin datos

### Colores

Color parte superior:	transparente
-----------------------	--------------

### Dimensiones

Anchura:	300 mm
Longitud:	300 mm
Altura:	209 mm

### Características del material

Resistente a los rayos UV:	sí
sin halógenos:	sí
Clasificación por inflamabilidad según UL94:	V2
Resistencia con hilo incandescente EN 60695-2-11:	960 °C
Calidad industrial:	sí

### Características mecánicas

Modo de fijación:	Montaje sobre la pared/el techo
Fuerza de golpe:	IK08
precintable:	sí
Par de torsión del tornillo de la tapa:	1.2 Nm
Alineable:	sí
Clase de parte superior:	Tapa
Fijación:	puntos de fijación interior

## Condiciones ambientales

humedad relativa máx. de 25 °C:	95 %
humedad relativa máx. de 40 °C:	50 %
Temperatura ambiente mín.:	-35 °C
Temperatura ambiente máx.:	80 °C
Temperatura ambiente 24 h:	60 °C
Lugar de instalación:	Zona exterior protegida
Lugar de instalación:	Instalaciones en entornos industriales y en zonas exteriores protegidas

## Material

Material parte inferior:	Policarbonato
Material parte superior:	Policarbonato
Material junta:	Poliuretano
Material tornillo de la tapa:	Poliamida, reforzada en fibra de vidrio

## Accesorios

[19000501 - ASS-gro - Set de bisagras exteriores](#)

[56273501 - AK NS35-250 - Carril DIN](#)

[79300401 - AK ABL-ES - Lengüetas de fijación exterior](#)

[79500201 - AK MPI 2 - Placa de montaje](#)

[79503001 - NS35-216/3 - Carril DIN](#)

[79605001 - AKi ABF 2 - Brida de montaje](#)

[79791001 - AK TW - Panel de separación](#)

[79031701 - AK 14 PEN-SL - Carril de apriete](#)

[79032701 - AK 28 PEN-SL - Carril de apriete](#)

[79031801 - AK N-SL - Carril de apriete](#)

## Cable gland

