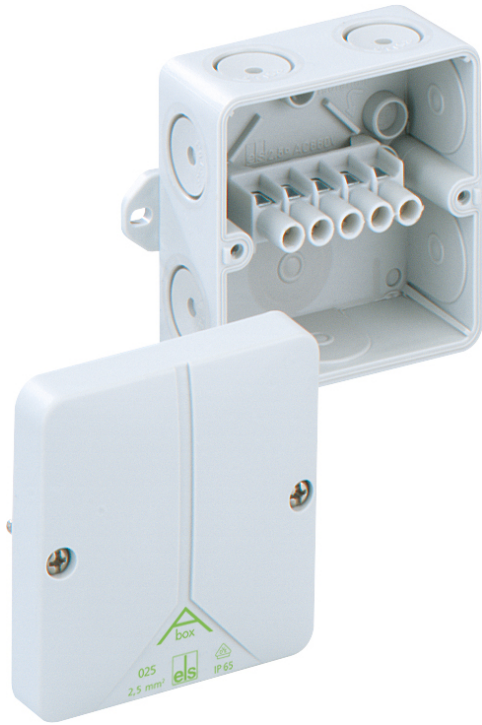


Cajas de derivación

## Abox 025 AB-2,5<sup>2</sup>

Este producto está obsoleto. Ir al producto sucesor: <https://www.spelsberg.es/p/80242101>



### Abox 025 AB-2,5<sup>2</sup>

Cajas de derivación

PERSONALIZABLE

Número de producto: 80340701

Dimensiones: 80 x 80 x 52 mm

Cajas de derivación, con grado de protección IP65, Sección nominal 2,5 mm<sup>2</sup>, U<sub>i</sub>=690 V AC, Certificado según VDE (DIN EN 60670-1/-22 (VDE 0606-1/-22)), Entradas de membrana autosellante, M20, Área de estanqueidad 2 - 16 mm, (1 Lado posterior, 7 lateralmente), puntos de fijación exterior, para instalaciones estándar en zonas interiores

**gris, In=24 Amperio, con bornero roscado, 5 polos - 2,5 mm<sup>2</sup> (4 x 1,5<sup>2</sup> / 4 x 2,5<sup>2</sup>)**

IP65

2,5<sup>2</sup>

IK07



690V  
AC



Ir al producto industrial:

<https://www.spelsberg.es/p/49440201>

## Datos técnicos

### Características eléctricas

Tensión aislante de medición CA:	690 V
Calibre máx. del cable:	2,5 mm <sup>2</sup>
Clase de protección:	II
Clase de protección:	IP65
UL Type Rating:	sin datos

### Colores

Color parte inferior:	gris
Color parte superior:	gris

### Dimensiones

Anchura:	80 mm
Longitud:	80 mm
Altura:	52 mm

### Características del material

Resistente a los rayos UV:	no
sin halógenos:	sí
Clasificación por inflamabilidad según UL94:	HB
Resistencia con hilo incandescente EN 60695-2-11:	650 °C
Calidad industrial:	no

### Características mecánicas

Para una zona de sellado mín.:	2 mm
Para una zona de sellado máx.:	16 mm
Modo de fijación:	Montaje sobre la pared/el techo
Fuerza de golpe:	IK07
precintable:	sí
Par de torsión del tornillo de la tapa:	1 Nm

### Características mecánicas

Fijación:	puntos de fijación exterior
-----------	-----------------------------

### Condiciones ambientales

humedad relativa máx. de 25 °C:	95 %
humedad relativa máx. de 40 °C:	50 %
Temperatura ambiente mín.:	-25 °C
Temperatura ambiente máx.:	40 °C
Temperatura ambiente 24 h:	35 °C
Lugar de instalación:	Zona interior

### Material

Material parte inferior:	Poliestireno
Material parte superior:	Poliestireno
Material tornillo de la tapa:	Acero inoxidable V2A

### Certificados

Marca de conformidad:	VDE (DIN EN 60670-1/-22 (VDE 0606-1/-22))
-----------------------	---

## Accesorios

[19202001 - KS M20 - Combi set](#)

[20342001 - WST M20 - Pasacable roscado](#)

[20842001 - GMU PA M20 - Contratuerca](#)

[21342001 - WNI M20 - Pasacable roscado](#)

[21642001 - SNI M20 - Cono escalonado](#)

[22702101 - KVR M20-GDB/MGM/sw - Prensaestopa](#)

[22742001 - KVR M20-MGM - Prensaestopa](#)

[22742101 - KVR M20-GDB/MGM - Prensaestopa](#)

[23042001 - AST M20 - Combi connector](#)

[23142001 - VST M20 - Tapones](#)

[24742101 - KVR M20-GDB - Prensaestopa](#)

[26002001 - DMS M20/sw - Conos de doble membrana](#)

[26012001 - DMS M20/w - Conos de doble membrana](#)

[26042001 - DMS M20 - Conos de doble membrana](#)

[26202001 - BST M20/sw - Tapón de ventilación](#)

[26242001 - BST M20 - Tapón de ventilación](#)

[28842001 - RST M20 - Racor para entrada con tubo](#)

[84000401 - Abox 025/040 KLS-2,5<sup>2</sup>/4<sup>2</sup> - Bornero](#)

## Cable gland

