

Cajas de derivación

WKE 2 - 3 x 10²

Este producto está obsoleto. Ir al producto sucesor: <https://www.spelsberg.es/p/86651201>

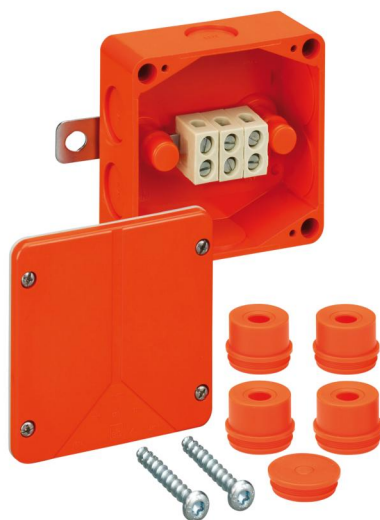
WKE 2 - 3 x 10²

Cajas de derivación

PERSONALIZABLE

Número de producto: 86051201

Dimensiones: 100 x 100 x 50 mm



Cajas de derivación, con grado de protección IP54/IP65, Sección nominal 10 mm², U_i=450 V AC, Certificado según VDE (DIN EN 60670-1/-22 (VDE 0606-1/-22)), Pretroquelados, M25, (6 lateralmente), puntos de fijación exterior, con mantenimiento de la función eléctrica E30 - E90 según DIN 4102, parte 12. Envolvente de termoplástico especial libre de halógenos. Bornas de cerámica especial resistente a altas temperaturas.

naranja, Caja de conexión de 3 polos 1 - 10 mm², caja de derivación de 3 polos 1 - 4 mm², número de conductores por polo: 10 x 1² / 8 x 1,5² / 6 x 2,5² / 4 x 4² / 2 x 6² / 2 x 10²

Incluye:

4 IP54 conos pasacables M25, 1 IP54 tapón de cierre M25, Área de estanqueidad 9 - 18,5 mm, Plantilla para taladrar, juego de sujeción pared + techos D6



Datos técnicos

Características eléctricas

Tensión aislante de medición CA:	450 V
Tensión aislante de medición CC:	450 V
Calibre máx. del cable:	10 mm ²
Clase de protección:	II
Clase de protección:	IP54/IP65
Clase de conservación de función:	E30/E60/E90
UL Type Rating:	sin datos

Colores

Color parte inferior:	naranja
Color parte superior:	naranja

Dimensiones

Anchura:	100 mm
Longitud:	100 mm
Altura:	50 mm

Características del material

Resistente a los rayos UV:	sí
sin halógenos:	sí
Clasificación por inflamabilidad según UL94:	V0
Resistencia con hilo incandescente EN 60695-2-11:	960 °C
Calidad industrial:	no

Características mecánicas

Modo de fijación:	Montaje sobre la pared/el techo
precintable:	no
Par de torsión del tornillo de la tapa:	1.8 Nm
Fijación:	puntos de fijación exterior

Condiciones ambientales

humedad relativa máx. de 25 °C:	95 %
humedad relativa máx. de 40 °C:	50 %
Temperatura ambiente mín.:	-25 °C
Temperatura ambiente máx.:	40 °C
Temperatura ambiente 24 h:	35 °C
Lugar de instalación:	Zona interior

Material

Material parte inferior:	Duroplast
Material parte superior:	Duroplast
Material junta:	Elastómero termoplástico
Material tornillo de la tapa:	Acero inoxidable V2A

Certificados

Marca de conformidad:	VDE (DIN EN 60670-1/-22 (VDE 0606-1/-22))
-----------------------	---

Accesorios

[22762001 - KVR M20-MGM/or - Prensaestopa](#)

[22762501 - KVR M25-MGM/or - Prensaestopa](#)

[23062001 - AST M20/or - Combi connector](#)

[23062501 - AST M25/or - Combi connector](#)

[23162001 - VST M20/or - Tapones](#)

[23162501 - VST M25/or - Tapones](#)