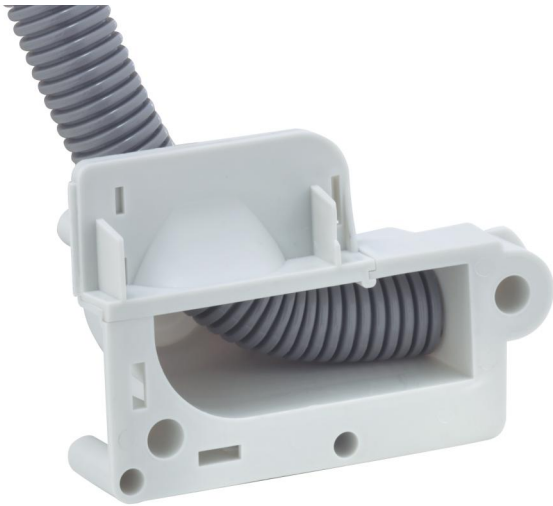


Apertura universal

UVA 90



UVA 90

Apertura universal

Número de producto: 97071601

Dimensiones: 126 x 86 x 57 mm

Apertura universal, para la transición sencilla de tubos en la zona de las paredes y techos o para la transición de tubos debajo del pavimento. Entradas para tubos hasta M25. Adecuado para la fijación con adhesivo y contraencofrados (en caso de emplear la técnica de largueros de apoyo, es importante tener en cuenta: longitud del larguero de apoyo = grosor de pared menos 2 cm!), Tensión aislante de medición: 400V AC, sin halógenos

Fijación con adhesivo o con clavos, Área de estanqueidad M20 - M25, apto para largueros de apoyo



Datos técnicos

Características eléctricas

Tensión aislante de medición CA:	400 V
Adecuado para:	Construcción de hormigón

Dimensiones

Anchura:	126 mm
Longitud:	86 mm
Altura:	57 mm

Características del material

sin halógenos:	sí
Clasificación por inflamabilidad según UL94:	HB
Resistencia con hilo incandescente EN 60695-2-11:	650 °C
Calidad industrial:	no

Características mecánicas

Modo de fijación:	Fijación con adhesivo o con clavos
-------------------	------------------------------------

Condiciones ambientales

humedad relativa máx. de 25 °C:	- %
humedad relativa máx. de 40 °C:	50 %
Temperatura ambiente mín.:	-25 °C
Temperatura ambiente máx.:	40 °C
Temperatura ambiente 24 h:	35 °C

Material

Material parte inferior:	Polipropileno
Material parte superior:	Polipropileno

Accesorios

- [97022001 - RVB 20 - Conector de tubos](#)
- [97022501 - RVB 25 - Conector de tubos](#)
- [97953801 - U 71 BSK-K - Zócalo ciego](#)
- [97953901 - U 71 BSK - Zócalo ciego](#)
- [19599501 - LFR - Broca escalonada](#)
- [97023201 - RVB 32 - Conector de tubos](#)
- [97024001 - RVB 40 - Conector de tubos](#)
- [97810001 - IBT LZA-OE - Pinza perforadora](#)
- [97811801 - IBT LZA-18 - Pinza perforadora](#)
- [97812301 - IBT LZA-23 - Pinza perforadora](#)
- [97891401 - IBT STE-LZA/14 - Troquel](#)
- [97891801 - IBT STE-LZA/18 - Troquel](#)
- [97892301 - IBT STE-LZA/23 - Troquel](#)
- [97915501 - WED - Mandril de apertura](#)
- [97924001 - NAS-AL - Accesorios IBT](#)
- [97924201 - NA-AL - Accesorios IBT](#)
- [97924301 - NA-AL/gl - Accesorios IBT](#)
- [97926001 - ANSW - Accesorios IBT](#)
- [97953601 - STH-ELP - Cartucho de inserción](#)
- [97957001 - STH 70 - Larguero de apoyo](#)
- [97959001 - STH 90 - Larguero de apoyo](#)
- [97960001 - STH 100 - Larguero de apoyo](#)
- [97961001 - STH 110 - Larguero de apoyo](#)
- [97963001 - STH 130 - Larguero de apoyo](#)
- [97964001 - STH 140 - Larguero de apoyo](#)
- [97965001 - STH 150 - Larguero de apoyo](#)
- [97967001 - STH 170 - Larguero de apoyo](#)
- [97969001 - STH 190 - Larguero de apoyo](#)
- [97973001 - STH 230 - Larguero de apoyo](#)
- [97974001 - STH 240 - Larguero de apoyo](#)
- [97979001 - STH 290 - Larguero de apoyo](#)