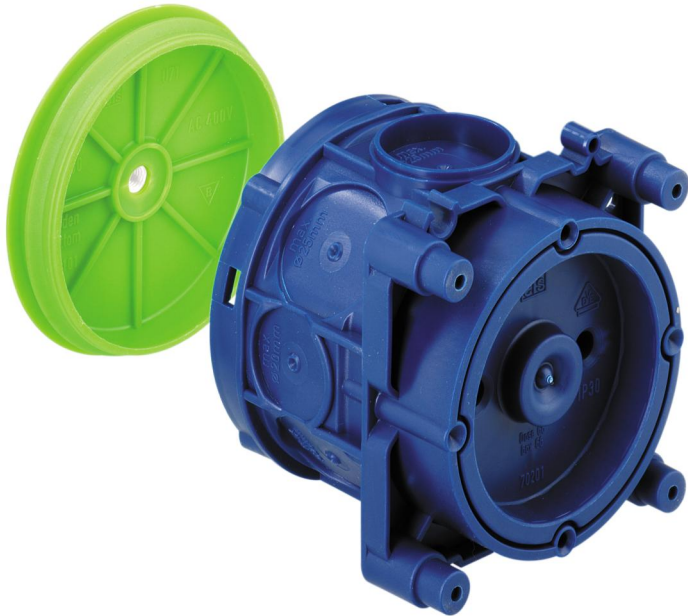


Caja de derivación para techo

## U 71 DVD-2



### U 71 DVD-2

**Caja de derivación para techo**

Número de producto: 97106601

Dimensiones: 71 x 71 x 79 mm

Caja de derivación para techo, 4 puntos de atornillado con una distancia de atornillado de 60 mm, con base roscada M5 (capacidad de carga 10 kg) para el alojamiento de un gancho de techo, combinable con distancia normativa de 71 mm, paso del conducto totalmente aislado, adecuado para todo tipo de encofrados y contraencofrados, con grado de protección IP30, Tensión aislante de medición: 400V AC, sin halógenos

**Imán o accesorio para clavos, Membrana de perforación, Área de estanqueidad M16 - M25, apto para largueros de apoyo**



## Datos técnicos

### Características eléctricas

Tensión aislante de medición CA:	400 V
Clase de protección:	IP30
Adecuado para:	Construcción de hormigón
UL Type Rating:	sin datos

### Colores

Color parte superior:	otros
-----------------------	-------

### Dimensiones

Anchura:	71 mm
Longitud:	71 mm
Altura:	79 mm

### Características del material

sin halógenos:	sí
Clasificación por inflamabilidad según UL94:	HB
Resistencia con hilo incandescente EN 60695-2-11:	650 °C
Calidad industrial:	no

### Características mecánicas

Modo de fijación:	Imán o accesorio para clavos
-------------------	------------------------------

### Condiciones ambientales

humedad relativa máx. de 25 °C:	- %
humedad relativa máx. de 40 °C:	50 %
Temperatura ambiente mín.:	-25 °C
Temperatura ambiente máx.:	40 °C
Temperatura ambiente 24 h:	35 °C

## Material

Material parte inferior:	Polipropileno
Material parte superior:	Polipropileno

## Accesorios

- [97925001 - HFL - Accesorios IBT](#)
- [97929901 - HM-UNI - Accesorios IBT](#)
- [97910001 - VD 75 - Tapa de cierre](#)
- [97911701 - DH 75-M5 - Ganchos para techos](#)
- [19599501 - LFR - Broca escalonada](#)
- [97022001 - RVB 20 - Conector de tubos](#)
- [97022501 - RVB 25 - Conector de tubos](#)
- [97023201 - RVB 32 - Conector de tubos](#)
- [97024001 - RVB 40 - Conector de tubos](#)
- [97810001 - IBT LZA-OE - Pinza perforadora](#)
- [97811801 - IBT LZA-18 - Pinza perforadora](#)
- [97812301 - IBT LZA-23 - Pinza perforadora](#)
- [97891401 - IBT STE-LZA/14 - Troquel](#)
- [97891801 - IBT STE-LZA/18 - Troquel](#)
- [97892301 - IBT STE-LZA/23 - Troquel](#)
- [97910501 - ES-10 - tornillo](#)
- [97910601 - ES-18 - tornillo](#)
- [97910701 - ES-25 - tornillo](#)
- [97915501 - WED - Mandril de apertura](#)
- [97920501 - IBT ST - Tapón](#)
- [97924001 - NAS-AL - Accesorios IBT](#)
- [97924201 - NA-AL - Accesorios IBT](#)
- [97924301 - NA-AL/gl - Accesorios IBT](#)
- [97926001 - ANSW - Accesorios IBT](#)
- [97953601 - STH-ELP - Cartucho de inserción](#)
- [97957001 - STH 70 - Larguero de apoyo](#)
- [97959001 - STH 90 - Larguero de apoyo](#)
- [97960001 - STH 100 - Larguero de apoyo](#)
- [97961001 - STH 110 - Larguero de apoyo](#)
- [97963001 - STH 130 - Larguero de apoyo](#)
- [97964001 - STH 140 - Larguero de apoyo](#)
- [97965001 - STH 150 - Larguero de apoyo](#)
- [97967001 - STH 170 - Larguero de apoyo](#)

[97969001 - STH 190 - Larguero de apoyo](#)

[97973001 - STH 230 - Larguero de apoyo](#)

[97974001 - STH 240 - Larguero de apoyo](#)

[97979001 - STH 290 - Larguero de apoyo](#)

**Cable gland**

$6x \leq \varnothing 25 \text{ mm}$   
 $2x \leq \varnothing 20 \text{ mm}$

