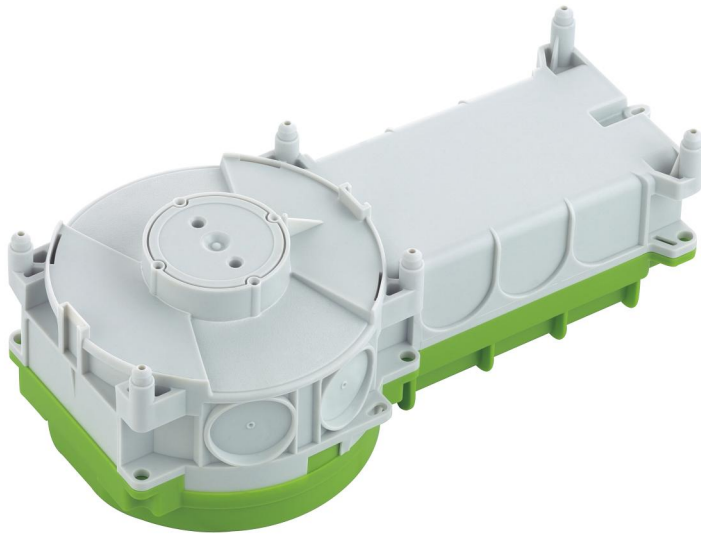


Cuadro de instalación

## IBTronic H120TT-S1



### IBTronic H120TT-S1

#### Cuadro de instalación

Número de producto: 97620101

Dimensiones: 306 x 150 x 106 mm

Cuadro de instalación, para hormigonado in situ o prefabricado, para la instalación de luces NV/HV/LED y altavoces, adecuado para la fijación con adhesivo y contraencofrados, para la instalación en techos a partir de 140 mm, montaje de pared con técnica de largueros de apoyo IBT, para la instalación de luces verificadas por VDE según DIN EN 60598 (VDE 0711), así como con identificación F o MM, con espacio adicional de conexión, (p. ej. para el montaje de un transformador de protección hasta un máx. de 150 VA), con grado de protección IP30, Tensión aislante de medición: 400V AC, sin halógenos

**Boquilla de apertura: Caja de mecanismo 1 compartimento. Para la instalación de luces VDE comprobadas según DIN EN 60598 (VDE 0711), así como señalización F o MM, altura de montaje máxima de luces NV: 75 mm, luces HV: 80 mm, potencia máx. de lámpara halógena 50 W, potencia máx. de lámpara LED 20 W, Fijación con adhesivo o con clavos, Membrana de perforación, Área de estanqueidad M16 - M32**



## Datos técnicos

### Características eléctricas

Tensión aislante de medición CA:	400 V
Clase de protección:	IP30
Adecuado para:	Construcción de hormigón

### Colores

Color parte superior:	otros
-----------------------	-------

### Dimensiones

Anchura:	306 mm
Longitud:	150 mm
Altura:	106 mm
Altura interior:	80 mm

### Características del material

sin halógenos:	sí
Clasificación por inflamabilidad según UL94:	HB
Resistencia con hilo incandescente EN 60695-2-11:	650 °C
Calidad industrial:	no

### Características mecánicas

Modo de fijación:	Fijación con adhesivo o con clavos
-------------------	------------------------------------

### Condiciones ambientales

humedad relativa máx. de 25 °C:	- %
humedad relativa máx. de 40 °C:	50 %
Temperatura ambiente mín.:	-25 °C
Temperatura ambiente máx.:	40 °C
Temperatura ambiente 24 h:	35 °C

## Material

Material parte inferior:	Polipropileno
Material parte superior:	Polipropileno

## Accesorios

[97980001 - NS 35-90 - Carril DIN](#)

[97921801 - NAH IBTronic H 120 - Ayuda para clavos](#)

[97953201 - K0 K15 BL - Fijación ciega](#)

[97957001 - STH 70 - Larguero de apoyo](#)

[97959001 - STH 90 - Larguero de apoyo](#)

[97960001 - STH 100 - Larguero de apoyo](#)

[97961001 - STH 110 - Larguero de apoyo](#)

[97963001 - STH 130 - Larguero de apoyo](#)

[97964001 - STH 140 - Larguero de apoyo](#)

[97965001 - STH 150 - Larguero de apoyo](#)

[97967001 - STH 170 - Larguero de apoyo](#)

[97969001 - STH 190 - Larguero de apoyo](#)

[97973001 - STH 230 - Larguero de apoyo](#)

[97974001 - STH 240 - Larguero de apoyo](#)

[97979001 - STH 290 - Larguero de apoyo](#)

**Cable gland**

$6x \leq \varnothing 34 \text{ mm}$

