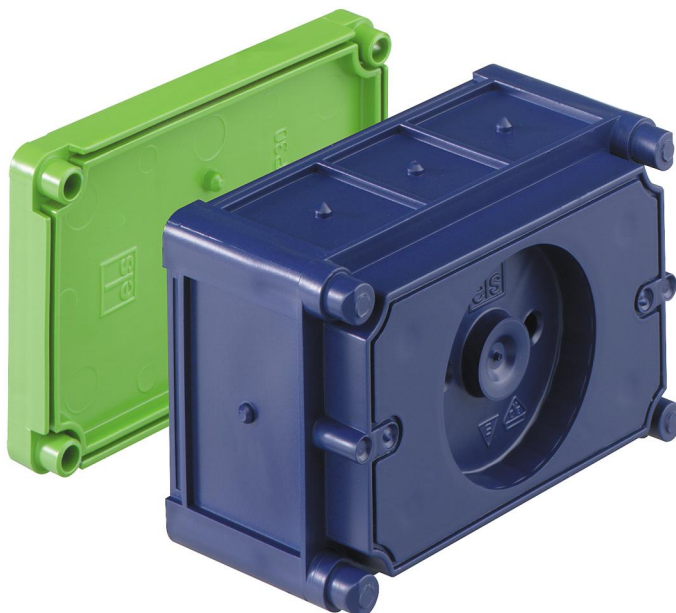


Caja de instalación

## KO EK



### KO EK

#### Caja de instalación

Número de producto: 97700101

Dimensiones: 111 x 71 x 61 mm

Caja de instalación, adecuado como caja de conexiones, distancia de atornillado 83,5 (3 9/32") y 100 mm, correspondiente al estándar AFI, para cajas de instalación „American Standard“; según NEMA Publ. NO.OS 1, combinable, con grado de protección IP30, Tensión aislante de medición: 400V AC, sin halógenos

**Imán o accesorio para clavos, Membrana de perforación, Área de estanqueidad M16 - M25, apto para largueros de apoyo**



## Datos técnicos

### Características eléctricas

Tensión aislante de medición CA:	400 V
Clase de protección:	IP30
Adecuado para:	Construcción de hormigón
UL Type Rating:	sin datos

### Colores

Color parte superior:	otros
-----------------------	-------

### Dimensiones

Anchura:	111 mm
Longitud:	71 mm
Altura:	61 mm

### Características del material

sin halógenos:	sí
Clasificación por inflamabilidad según UL94:	HB
Resistencia con hilo incandescente EN 60695-2-11:	650 °C
Calidad industrial:	no

### Características mecánicas

Modo de fijación:	Imán o accesorio para clavos
-------------------	------------------------------

### Condiciones ambientales

humedad relativa máx. de 25 °C:	- %
humedad relativa máx. de 40 °C:	50 %
Temperatura ambiente mín.:	-25 °C
Temperatura ambiente máx.:	40 °C
Temperatura ambiente 24 h:	35 °C

## Material

Material parte inferior:	Polipropileno
Material parte superior:	Polipropileno

## Accesorios

[84000401 - Abox 025/040 KLS-2,5<sup>3</sup>/4<sup>2</sup> - Bornero](#)

[97710001 - K0 VD - Tapa de cierre](#)

[97925001 - HFL - Accesorios IBT](#)

[97929901 - HM-UNI - Accesorios IBT](#)

[97953201 - K0 K15 BL - Fijación ciega](#)

[19599501 - LFR - Broca escalonada](#)

[97022001 - RVB 20 - Conector de tubos](#)

[97022501 - RVB 25 - Conector de tubos](#)

[97023201 - RVB 32 - Conector de tubos](#)

[97024001 - RVB 40 - Conector de tubos](#)

[97810001 - IBT LZA-OE - Pinza perforadora](#)

[97811801 - IBT LZA-18 - Pinza perforadora](#)

[97812301 - IBT LZA-23 - Pinza perforadora](#)

[97891401 - IBT STE-LZA/14 - Troquel](#)

[97891801 - IBT STE-LZA/18 - Troquel](#)

[97892301 - IBT STE-LZA/23 - Troquel](#)

[97915501 - WED - Mandril de apertura](#)

[97924001 - NAS-AL - Accesorios IBT](#)

[97924201 - NA-AL - Accesorios IBT](#)

[97924301 - NA-AL/gl - Accesorios IBT](#)

[97926001 - ANSW - Accesorios IBT](#)

[97953601 - STH-ELP - Cartucho de inserción](#)

[97957001 - STH 70 - Larguero de apoyo](#)

[97959001 - STH 90 - Larguero de apoyo](#)

[97960001 - STH 100 - Larguero de apoyo](#)

[97961001 - STH 110 - Larguero de apoyo](#)

[97963001 - STH 130 - Larguero de apoyo](#)

[97964001 - STH 140 - Larguero de apoyo](#)

[97965001 - STH 150 - Larguero de apoyo](#)

[97967001 - STH 170 - Larguero de apoyo](#)

[97969001 - STH 190 - Larguero de apoyo](#)

[97973001 - STH 230 - Larguero de apoyo](#)

[97974001 - STH 240 - Larguero de apoyo](#)



## Cable gland

