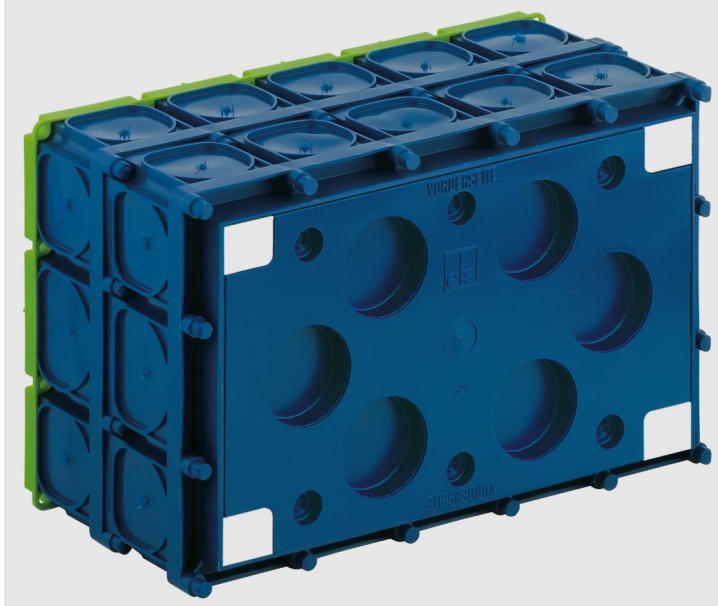


Cuadro de montaje universal

## K4-H EK



### K4-H EK

#### Cuadro de montaje universal

Número de producto: 98000501

Dimensiones: 311 x 202 x 158 mm

Cuadro de montaje universal, para la instalación de luces NV/HV/LED y altavoces, preparado para el montaje de

bornes WK 2,5 - 25 mm<sup>2</sup>, apto para el montaje de una regleta de conexión de teléfono de 40 polos o como caja de paso de teléfono según DIN 47614-615, o como subdivisión en combinación con la UP 015 (1 fila, 15 TE), con grado de protección IP30, Tensión aislante de medición: 400V AC, sin halógenos

**sin placa Fermacell®, alojamiento de un gancho de techo máx. 50W / LED 40W, Imán o accesorio para clavos, Membrana de perforación, Área de estanqueidad M16 - M50, apto para largueros de apoyo**



## Datos técnicos

### Características eléctricas

Tensión aislante de medición CA:	400 V
Clase de protección:	IP30
Adecuado para:	Construcción de hormigón
UL Type Rating:	sin datos

### Colores

Color parte superior:	otros
-----------------------	-------

### Dimensiones

Anchura:	311 mm
Longitud:	202 mm
Altura:	158 mm

### Características del material

sin halógenos:	sí
Clasificación por inflamabilidad según UL94:	HB
Resistencia con hilo incandescente EN 60695-2-11:	650 °C
Calidad industrial:	no

### Características mecánicas

Modo de fijación:	Imán o accesorio para clavos
-------------------	------------------------------

### Condiciones ambientales

humedad relativa máx. de 25 °C:	- %
humedad relativa máx. de 40 °C:	50 %
Temperatura ambiente mín.:	-25 °C
Temperatura ambiente máx.:	40 °C
Temperatura ambiente 24 h:	35 °C

## Sales Information

EAN:	4013902932344
Code:	C62
Número de tarifa aduanera:	39269097

## Material

Material parte inferior:	Polipropileno
Material parte superior:	Polipropileno

## Accesorios

- [97925001 - HFL - Accesorios IBT](#)
- [97929901 - HM-UNI - Accesorios IBT](#)
- [98010401 - K4 VD - Tapa de cierre](#)
- [19599501 - LFR - Broca escalonada](#)
- [97022001 - RVB 20 - Conector de tubos](#)
- [97022501 - RVB 25 - Conector de tubos](#)
- [97023201 - RVB 32 - Conector de tubos](#)
- [97024001 - RVB 40 - Conector de tubos](#)
- [97810001 - IBT LZA-OE - Pinza perforadora](#)
- [97811801 - IBT LZA-18 - Pinza perforadora](#)
- [97812301 - IBT LZA-23 - Pinza perforadora](#)
- [97891401 - IBT STE-LZA/14 - Troquel](#)
- [97891801 - IBT STE-LZA/18 - Troquel](#)
- [97892301 - IBT STE-LZA/23 - Troquel](#)
- [97915501 - WED - Mandril de apertura](#)
- [97924001 - NAS-AL - Accesorios IBT](#)
- [97924201 - NA-AL - Accesorios IBT](#)
- [97924301 - NA-AL/gl - Accesorios IBT](#)
- [97926001 - ANSW - Accesorios IBT](#)
- [97953601 - STH-ELP - Cartucho de inserción](#)
- [97957001 - STH 70 - Larguero de apoyo](#)
- [97959001 - STH 90 - Larguero de apoyo](#)
- [97960001 - STH 100 - Larguero de apoyo](#)
- [97961001 - STH 110 - Larguero de apoyo](#)
- [97963001 - STH 130 - Larguero de apoyo](#)
- [97964001 - STH 140 - Larguero de apoyo](#)
- [97965001 - STH 150 - Larguero de apoyo](#)
- [97967001 - STH 170 - Larguero de apoyo](#)
- [97969001 - STH 190 - Larguero de apoyo](#)
- [97973001 - STH 230 - Larguero de apoyo](#)
- [97974001 - STH 240 - Larguero de apoyo](#)
- [97979001 - STH 290 - Larguero de apoyo](#)

## Cable gland

